

Outback 2024 | Versions



Commodité

- Moteur BOXER® SUBARU à 4 cylindres, de 2,5 litres et 182 chevaux avec injection directe
- Système d'arrêt-démarrage automatique
- Technologie d'aide à la conduite EyeSight®* avec monocaméra grand angle additionnelle
- Traction intégrale symétrique à prise constante Subaru
- Transmission CVT Lineartronic® (transmission à variation continue) avec dispositif de variation active du couple
- Fonction X-MODE® avec contrôle d'adhérence en descente
- Phares directionnels à DEL avec assistance aux feux de route
- Antibrouillards à DEL
- Longérons de toit avec barres transversales escamotables intégrées et quatre crochets d'arrimage
- Rétroviseurs extérieurs dégivrants au fini noir lustré, avec clignotants intégrés
- Glaces intimité
- Sellerie en tissu
- Siège conducteur à réglage électrique en dix sens avec soutien lombaire et siège passager avant à réglage manuel en quatre sens
- Sièges avant chauffants
- Volant chauffant sur toute la circonférence, gainé de cuir
- Ports de recharge USB-A et USB-C aux sièges arrière
- Contrôle de température automatique
- Lève-glaces électriques à levée/descente automatiques aux places avant
- Cache-bagages à mécanisme de dégagement instantané, quatre crochets d'arrimage et deux crochets de fixation pour sacs d'épicerie
- Caméra de recul avec lignes de repère dynamiques et gicleur
- Témoin et alarme audible de ceinture non bouclée à l'avant et à l'arrière
- Système d'infodivertissement à écran tactile double haute résolution de 7 po, avec chaîne audio AM/FM/MP3/WMA, fonctionnalités Apple CarPlay^{MD7} et Android Auto^{MD8}, port d'entrée USB-A, entrée audio auxiliaire, commandes intégrées au volant, connectivité pour téléphones mobiles Bluetooth^{MD9} à activation vocale et fonction d'audio en continu Bluetooth^{MD9}, compatibilité SiriusXM^{MD10}



Onyx

Principales caractéristiques de la version Tourisme, plus ajouts/mises à niveau :

- Fonction X-MODE® bimode avec modes Snow/Dirt et Deep Snow/Mud
- Jantes en alliage d'aluminium de 18 pouces au fini gris fusil
- Calandre au fini noir lustré
- Écussons, moulures de vitres et coques de rétroviseurs au fini noir
- Déflecteur arrière au fini noir lustré
- Couvre-marchepied au pare-chocs arrière
- Garnissage des sièges en tissu souple toutes saisons avec surpiqûres contrastantes vertes
- Sièges arrière chauffants (places latérales)
- Patins de pédales en alliage d'aluminium
- Tapis protecteurs toutes saisons
- Pochette de rangement au dos du siège avant
- Système audio Harman Kardon^{MD5} de 576 watts à 12 haut-parleurs



Tourisme

Principales caractéristiques de la version Commodité, plus ajouts/mises à niveau :

- Jantes en alliage d'aluminium de 17 po
- Toit ouvrant vitré électrique, entrebâillant et coulissant
- Hayon à commande électrique avec accès mains libres et touche de verrouillage
- Rétroviseurs extérieurs à atténuation automatique avec éclairage d'approche
- Dégivreur d'essuie-glaces avant
- Lève-glaces électriques à levée/descente automatiques à l'avant et à l'arrière
- Contrôle de température automatique à deux zones avec synchronisation
- Pommeau de levier de vitesse gainé de cuir
- Bouches d'air à l'arrière de la console centrale
- Plateau à bagages dans l'aire de chargement
- Clé intelligente avec démarrage par bouton-poussoir
- Système de détection de véhicules en approche Subaru (SRVD), avec détection d'angles morts et avertissement de circulation transversale arrière¹¹
- Freinage automatique en marche arrière¹²
- Système d'infodivertissement à écran tactile vertical haute résolution de 11,6 po, avec chaîne audio AM/FM/MP3/WMA, fonctionnalités Apple CarPlay^{MD7} et Android Auto^{MD8} sans fil, ports d'entrée USB-A et USB-C, entrée audio auxiliaire, commandes intégrées au volant, connectivité pour téléphones mobiles Bluetooth^{MD9} à activation vocale et fonction d'audio en continu Bluetooth^{MD9}, compatibilité SiriusXM^{MD10}
- Services connectés SUBARU STARLINK® (abonnement d'essai de trois ans inclus)
- Technologie d'aide à la conduite EyeSight®* avec braquage automatique d'urgence⁸
- Rétroviseur intérieur à atténuation automatique avec boussole et HomeLink^{MD13}
- Chargeur de téléphone sans fil
- Lumière à DEL dans le hayon



Limited

Principales caractéristiques de la version Tourisme, plus ajouts/mises à niveau :

- Système de mitigation des distractions DriverFocus®¹⁵
- Jantes en alliage d'aluminium de 18 po
- Blindages de pare-chocs avant et arrière au fini argenté
- Sellerie avec garnitures de cuir
- Siège conducteur à réglage électrique en 12 sens avec réglage du support pour les cuisses et siège passager avant à réglage électrique en 8 sens
- Mémoire de deux positions pour le siège conducteur et les rétroviseurs extérieurs
- Sièges arrière chauffants (places latérales)
- Système d'infodivertissement et de navigation GPS à écran tactile vertical haute résolution de 11,6 po, avec chaîne audio AM/FM/MP3/WMA, fonctionnalités Apple CarPlay^{MD7} et Android Auto^{MD8} sans fil, ports d'entrée USB-A et USB-C, entrée audio auxiliaire, commandes intégrées au volant, connectivité pour téléphones mobiles Bluetooth^{MD9} à activation vocale et fonction d'audio en continu Bluetooth^{MD9}, compatibilité SiriusXM^{MD10}
- Système audio Harman Kardon^{MD5} de 576 watts à 12 haut-parleurs

Limited XT

Principales caractéristiques de la version Limited, plus ajouts/mises à niveau :

- Moteur BOXER® SUBARU turbo à injection directe de 2,4 litres à 4 cylindres et 260 ch avec boîte CVT Lineartronic® à couple élevé (transmission à variation continue) et capacité de remorquage de 1588 kg¹⁴



Wilderness

Principales caractéristiques de la version Tourisme, plus ajouts/mises à niveau :

- Moteur BOXER® SUBARU turbo à injection directe de 2,4 litres à 4 cylindres et 260 ch avec boîte CVT Lineartronic® à couple élevé (transmission à variation continue) et capacité de remorquage de 1588 kg¹⁴
- Engrenages optimisés pour les sorties hors route
- Fonction X-MODE® bimode améliorée avec modes Snow/Dirt et Deep Snow/Mud, fonctions basse vitesse/bas rapport pour le contrôle en pente et moyenne/haute vitesse sur le gravier et la terre battue
- Suspension calibrée pour la conduite hors route avec garde au sol accrue
- Quatre crochets de remorquage avec caches de couleur cuivre anodisé
- Jantes en alliage d'aluminium de 17 po au fini noir mat et pneus tout-terrain Yokohama^{MD} Geolandar^{MD}
- Antibrouillards à DEL de forme hexagonale
- Revêtement de pare-chocs avant et arrière, ailes élargies et parement latéral exclusifs à la Outback Wilderness
- Calandre unique à la Outback Wilderness
- Décalcomanie noir mat sur le capot pour atténuer les reflets
- Plaque de protection sous la partie avant
- Système de longérons de toit en échelle fixes avec capacité de charge accrue, quatre crochets d'arrimage et accents décoratifs au fini cuivre anodisé
- Écussons Subaru Wilderness sur les portières avant et le hayon
- Écussons et moulures de vitres au fini noir
- Pneu de secours pleine grandeur
- Revêtement souple toutes saisons style Outback Wilderness avec accents décoratifs et surpiqûres couleur cuivre anodisé
- Tapis protecteurs toutes saisons style Outback Wilderness
- Plateau à bagages dans l'espace cargo style Outback Wilderness
- Cadres exclusifs à la Outback Wilderness avec écran couleur ACL et accents décoratifs couleur cuivre anodisé
- Sièges arrière chauffants (places latérales)
- Caméra de vision avant
- Système audio Harman Kardon^{MD5} de 576 watts à 12 haut-parleurs



Premier XT

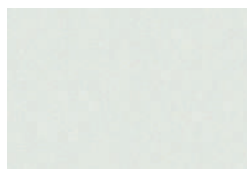
Principales caractéristiques de la version Limited XT, plus ajouts/mises à niveau :

- Caméra de vision avant
- Rétroviseur intérieur intelligent à atténuation automatique avec boussole et HomeLink^{MD13}
- Sellerie garnie de cuir nappa
- Volant gainé de cuir haut de gamme
- Sièges avant climatisés
- Lecteur CD simple monté dans la console centrale
- Rétroviseurs extérieurs repliables électriquement avec fini chrome satiné
- Longérons de toit avec accents argentés, barres transversales escamotables intégrées et quatre crochets d'arrimage
- Poignées de portières extérieures rehaussées de chrome

en aucun cas la vigilance et l'attention du conducteur sur la route. 12 Le système de freinage automatique en marche arrière ne peut se substituer à la vigilance et à l'attention du conducteur sur la route. L'efficacité du système dépend de nombreux facteurs, tels que l'entretien du véhicule ainsi que les conditions météorologiques et routières. Soyez toujours vigilant et utilisez les rétroviseurs et la caméra de recul lors des manœuvres de marche arrière. Consultez le Manuel du propriétaire pour les détails de fonctionnement et les limites du système. 13 HomeLink^{MD} est une marque déposée de Gentex Corporation. 14 Des freins de remorque pourraient être nécessaires. Certaines caractéristiques de sécurité, y compris la fonction X-MODE®, la détection d'angles morts et l'alerte de circulation transversale arrière, pourraient ne pas fonctionner adéquatement lors du remorquage. Voyez votre concessionnaire Subaru pour les détails. 15 Le système de mitigation des distractions DriverFocus® est une technologie de reconnaissance du conducteur conçue pour alerter le conducteur si son attention se relâche ou si son visage semble se détourner de la route. Il incombe en tout temps au conducteur d'adopter une conduite sécuritaire et prudente. L'efficacité du système pourrait être compromise par le port d'accessoires vestimentaires sur la tête ou le visage. Consultez le Manuel du propriétaire pour les détails de fonctionnement et les limites du système.

Outback 2024 | Coloris

Coloris extérieurs



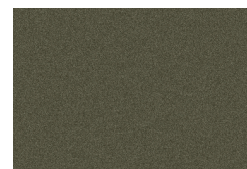
Cristal blanc nacré



Argent glacé métallisé



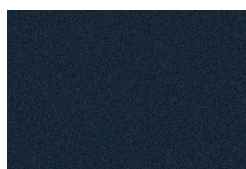
Bronze brillant métallisé



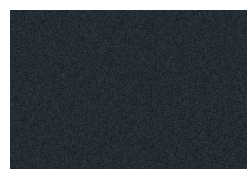
Vert d'automne métallisé



Acajou foncé nacré



Bleu cosmique nacré



Gris magnétite métallisé

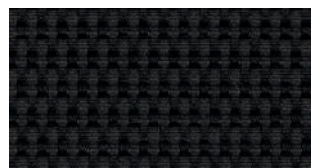


Cristal noir silice



Bleu geyser

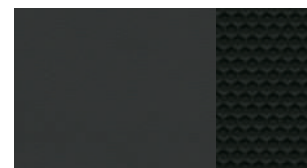
Revêtement des sièges



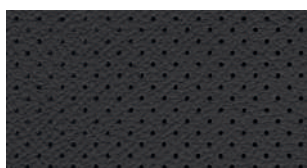
Tissu noir (TN)



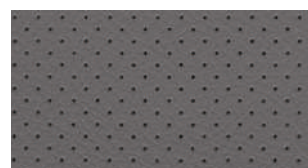
Garnissage souple toutes saisons gris (GTG)



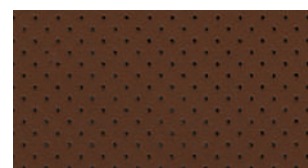
Garnissage souple toutes saisons gris style Wilderness (GTGW)



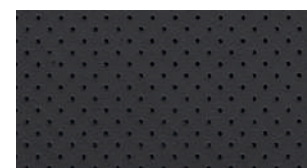
Cuir noir (CN)



Cuir platine (CP)



Cuir nappa brun (CNB)



Cuir nappa noir (CNN)

Combinaisons de couleurs	Commodité	Tourisme	Onyx	Wilderness	Limited et Limited XT	Premier XT
Cristal blanc nacré	TN	TN	GTG	GTGW	CN	CNB ou CNN
Argent glacé métallisé	TN	TN	GTG	GTGW	CN	CNN
Bronze brillant métallisé	–	TN	–	–	CN	–
Vert d'automne métallisé	–	TN	GTG	GTGW	CN	CNB ou CNN
Acajou foncé nacré	–	TN	–	–	CN	CNN
Bleu cosmique nacré	TN	TN	GTG	–	CN ou CP	CNB ou CNN
Gris magnétite métallisé	TN	TN	GTG	GTGW	CN	CNB ou CNN
Cristal noir silice	TN	TN	GTG	GTGW	CN	CNB ou CNN
Bleu geyser	–	–	–	GTGW	–	–