

Forester 2024 | Versions d'équipement



Forester

- Moteur BOXER® SUBARU à 4 cylindres, de 2,5 litres et 182 chevaux avec injection directe
- Traction intégrale symétrique à prise constante Subaru avec fonction X-MODE® et contrôle d'adhérence en descente
- Transmission CVT Lineartronic® (transmission à variation continue) avec dispositif de variation active du couple
- Système de gestion des performances du moteur SI-DRIVE et système d'arrêt-démarrage automatique
- Jantes en acier de 17 po avec enjoliveurs
- Balai d'essuie-glace avec gicleur de lave-glace intégré
- Caméra de recul avec gicleur
- Phares directionnels à DEL avec assistance aux feux de route (HBA)
- Contrôle de température automatique
- Sellerie en tissu et sièges avant chauffants
- Rappel de vérification des sièges arrière et témoin de ceinture arrière
- Éclairages intérieurs à DEL
- Longérons de toit avec œillets d'arrimage intégrés
- Système d'infodivertissement à écran de 6,5 po : Apple CarPlay^{MD4}, Android^{MC} Auto⁵
- Technologie d'aide à la conduite EyeSight⁶



Wilderness^{MC}

Principales caractéristiques de la version Tourisme, plus ajouts/mises à niveau :

- Jantes en alliage d'aluminium de 17 po au fini noir mat et pneus tout-terrain Yokohama^{MD9} Geolandar^{MD9}
- Fonction X-MODE® bimode avec contrôle d'adhérence en descente
- Boîte CVT Lineartronic® avec engrenages optimisés pour la conduite hors route, SI-DRIVE avec mode Sport Sharp (S#) et capacité de remorquage de 1360 kg¹⁰
- Suspension calibrée pour la conduite hors route avec garde au sol accrue
- Antibrouillards à DEL de forme hexagonale
- Blindage de pare-chocs avant et arrière, ailes élargies et parement latéral exclusifs à la Forester Wilderness
- Calandre unique à la Forester Wilderness
- Décalcomanie noir mat sur le capot pour atténuer les reflets
- Écussons Subaru Wilderness sur les portières avant et le hayon
- Écussons et moulures de vitres au fini noir
- Longérons de toit haute capacité
- Pneu de secours pleine grandeur
- Revêtement souple toutes saisons style Forester Wilderness avec accents décoratifs et surpiqures couleur cuivre anodisé
- Tapis protecteurs toutes saisons style Forester Wilderness
- Instruments sport avec écran couleur ACL exclusifs à la Forester Wilderness
- Caméra de vision avant
- Lumières DEL dans l'espace cargo et le hayon
- Dossiers de banquette arrière rabattables par simple pression
- Rétroviseur intérieur à atténuation automatique avec boussole et système HomeLink^{MD11}
- Rétroviseurs extérieurs à atténuation automatique avec éclairage d'approche et feux clignotants à DEL intégrés
- Couvre-marchepied noir sur le pare-chocs arrière



Tourisme

Principales caractéristiques de la Forester, plus ajouts/mises à niveau :

- Transmission CVT Lineartronic® avec palettes de changement de vitesse pour mode manuel
- Déфлекteur à la ligne de toit
- Antibrouillards à DEL de forme ronde
- Jantes en alliage d'aluminium de 17 po
- Dégivreur d'essuie-glaces avant
- Afficheur couleur multifonction de 6,3 pouces
- Sellerie en tissu de qualité supérieure
- Siège conducteur à réglage électrique en dix sens avec soutien lombaire
- Volant chauffant gainé de cuir
- Contrôle de température automatique à deux zones
- Accoudoir central arrière avec deux porte-gobelets intégrés et banquette arrière à dossiers inclinables
- Plateau de protection pour espace cargo et cache-bagages
- Services connectés SUBARU STARLINK^{®3}
- Clé intelligente avec démarrage par bouton-poussoir
- Freinage automatique en marche arrière (RAB)⁷
- Système de détection de véhicules en approche Subaru (SRVD), avec détection d'angles morts (BSD) et avertissement de circulation transversale arrière (RCTA)⁸
- Bouches de ventilation/climatisation et deux ports USB aux places arrière
- Hayon à commande électrique
- Toit panoramique électrique
- Système d'infodivertissement à écran de 8 po : Apple CarPlay^{MD4}, Android^{MC} Auto⁵ et six haut-parleurs



Limited

Principales caractéristiques de la version Tourisme, plus ajouts/mises à niveau :

- Fonction X-MODE® bimode avec contrôle d'adhérence en descente
- Jantes en alliage d'aluminium de 18 po
- Système de mitigation des distractions DriverFocus^{®2} avec commande gestuelle
- Mémoire de deux positions du siège conducteur
- Siège passager avant à réglage électrique en huit sens
- Sièges arrière chauffants aux places latérales et dossiers de banquette arrière rabattables par simple pression
- Rétroviseur intérieur à atténuation automatique avec boussole et système HomeLink^{MD11}
- Rétroviseurs extérieurs à atténuation automatique avec éclairage d'approche, feux clignotants à DEL intégrés et fonction d'inclinaison en marche arrière côté passager
- Sellerie avec garnitures de cuir et soufflet de protection du levier sélecteur CVT en cuir
- Lumière DEL dans l'espace cargo et le hayon
- Système d'infodivertissement à écran de 8 po avec navigation : Apple CarPlay^{MD4}, Android^{MC} Auto⁵
- Système audio Harman Kardon^{MD12} à neuf haut-parleurs



Sport

Principales caractéristiques de la version Tourisme, plus ajouts/mises à niveau :

- Fonction X-MODE® bimode avec contrôle d'adhérence en descente
- SI-DRIVE avec mode Sport Sharp (S#)
- Jantes en alliage de 18 po au fini gris foncé
- Antibrouillards verticaux à DEL
- Blindages de protection avant, arrière et latéraux avec accents décoratifs orange
- Accents décoratifs extérieurs au fini orange et noir lustré
- Rétroviseurs extérieurs avec clignotants à DEL intégrés
- Sellerie sport en tissu gris foncé et levier sélecteur gainé de cuir
- Surpiqures et accents décoratifs orange dans l'habitacle
- Instruments sport avec écran couleur ACL
- Lumière DEL dans l'espace cargo et le hayon



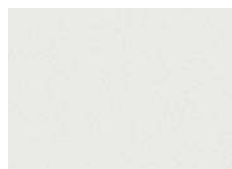
Premier

Principales caractéristiques de la version Limited, plus ajouts/mises à niveau :

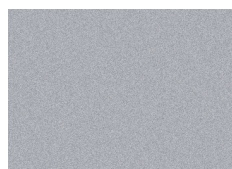
- Sellerie avec garnitures de cuir brun
- Jantes exclusives en alliage d'aluminium de 18 po
- Longérons de toit argentés avec œillets d'arrimage intégrés
- Blindages avant, arrière et latéraux au fini argenté
- Garniture de montant de vitre au fini noir lustré
- Accents chromés sur la calandre et les contours d'antibrouillards
- Rétroviseurs extérieurs au fini chrome satiné et poignées de portières chromées
- Couvre-marchepied en inox au pare-chocs arrière

Forester 2024 | Coloris

Coloris extérieurs



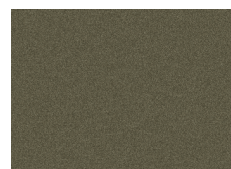
Cristal blanc nacré



Argent glacé métallisé



Vert cascade silice



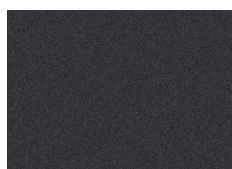
Vert d'automne métallisé



Bleu geyser



Bleu horizon nacré



Gris magnétite métallisé

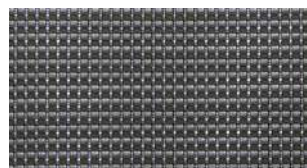


Bleu saphir nacré

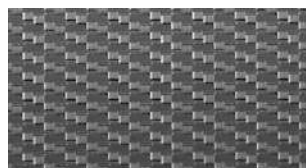


Cristal noir silice

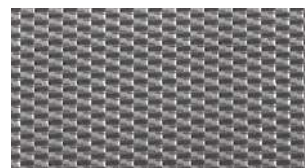
Revêtement des sièges



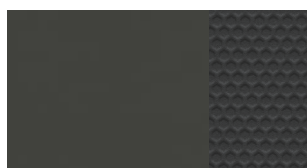
Tissu noir (TN)



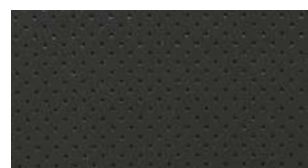
Tissu noir de qualité supérieure (TNQ)



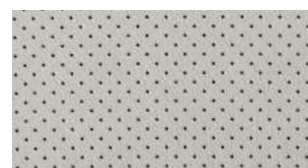
Tissu sport gris foncé (TSGF)



Garnissage souple toutes saisons gris style Wilderness^{MC} (GTG)



Cuir noir (CN)



Cuir platine (CP)



Cuir brun (CB)

Combinaisons de couleurs	Forester	Tourisme	Sport	Wilderness	Limited	Premier
Cristal blanc nacré	TN	TNQ	TSGF	GTG	CN	CB
Argent glacé métallisé	–	TNQ	–	–	CN	–
Vert cascade silice	–	TNQ	–	–	CN	CB
Bleu horizon nacré	TN	TNQ	–	–	CN ou CP	CB
Gris magnétite métallisé	TN	TNQ	TSGF	GTG	CN	CB
Bleu saphir nacré	–	–	TSGF	–	–	–
Cristal noir silice	TN	TNQ	TSGF	GTG	CN	CB
Vert d'automne métallisé	–	–	–	GTG	–	–
Bleu geyser	–	–	–	GTG	–	–