

# Crosstrek 2024 | Versions



## Commodité

- Moteur BOXER® SUBARU à 4 cylindres, de 2,0 litres et 152 chevaux avec injection directe
- Technologie d'aide à la conduite EyeSight®7 avec monocaméra grand angle additionnelle
- Traction intégrale symétrique à prise constante Subaru
- Transmission CVT Lineartronic® (transmission à variation continue) avec dispositif de variation active du couple
- Fonction X-MODE® avec contrôle d'adhérence en descente
- Phares directionnels à DEL automatiques avec assistance aux feux de route
- Jantes en alliage d'aluminium de 17 po au fini noir
- Rétroviseurs extérieurs dégivrants, à réglage électrique
- Dégivreur d'essuie-glaces avant
- Longérons de toit
- Défecteur à la ligne de toit avec feu d'arrêt intégré
- Sellerie en tissu
- Siège conducteur à réglage manuel en six sens et siège passager avant à réglage manuel en quatre sens
- Contrôle de température automatique à deux zones
- Sièges avant chauffants à deux intensités
- Lève-glaces électriques à levée/descente automatiques aux places avant
- Caméra de recul avec lignes de repère dynamiques
- Système d'infodivertissement à écran tactile double haute résolution de 7 po, avec chaîne audio AM/FM/MP3/WMA, fonctionnalités Apple CarPlay<sup>MD1</sup> et Android<sup>MC</sup> Auto<sup>3</sup>, port d'entrée USB-A, entrée audio auxiliaire, commandes intégrées au volant, connectivité pour téléphones mobiles Bluetooth<sup>MD8</sup> à activation vocale et fonction d'audio en continu Bluetooth<sup>MD8</sup>, compatibilité SiriusXM<sup>MD9</sup>
- Quatre enceintes



## Onyx

### Principales caractéristiques de la version Tourisme, plus ajouts/mises à niveau :

- Moteur BOXER® SUBARU à 4 cylindres, de 2,5 litres et 182 chevaux avec injection directe
- Fonction X-MODE® bimode avec modes Snow/Dir et Deep Snow/Mud
- Jantes en alliage d'aluminium de 18 po au fini noir
- Toit ouvrant vitré électrique, entrebâillant et coulissant
- Calandre, rétroviseurs extérieurs, défecteur et garnitures de hayon au fini noir lustré
- Contours d'antibrouillards jaunes
- Siège conducteur à dix réglages électriques, avec soutien lombaire
- Patins de pédales en alliage d'aluminium
- Sellerie en tissu sport avec accents jaunes, surpiqûres décoratives et garniture de pavillon noire
- Cadrons avec contour rétroéclairé en jaune
- Cache-bagages dans l'aire de chargement
- Freinage automatique en marche arrière<sup>12</sup>



## Tourisme

### Principales caractéristiques de la version Commodité, plus ajouts/mises à niveau :

- Jantes en alliage d'aluminium de 17 po, au fini usiné noir
- Antibrouillards à DEL
- Rétroviseurs extérieurs avec clignotants intégrés
- Clé intelligente avec démarrage par bouton-poussoir
- Sellerie en tissu de qualité supérieure
- Volant, levier de vitesse et soufflet de protection du levier sélecteur gainés de cuir
- Volant chauffant
- Palettes de changement de vitesse au volant
- Accoudoir central arrière avec porte-gobelets
- Ports de recharge USB-A et USB-C rétroéclairés aux sièges arrière
- Système de détection de véhicules en approche Subaru (SRVD), avec détection d'angles morts et avertissement de circulation transversale arrière<sup>10</sup>
- Système d'infodivertissement à écran tactile vertical haute résolution de 11,6 po, avec chaîne audio AM/FM/MP3/WMA, fonctionnalités Apple CarPlay<sup>MD1</sup> et Android<sup>MC</sup> Auto<sup>3</sup> sans fil, ports d'entrée USB-A et USB-C, entrée audio auxiliaire, commandes intégrées au volant, connectivité pour téléphones mobiles Bluetooth<sup>MD8</sup> à activation vocale et fonction d'audio en continu Bluetooth<sup>MD8</sup>, compatibilité SiriusXM<sup>MD9</sup>
- Services connectés SUBARU STARLINK®<sup>11</sup> (abonnement d'essai de 3 ans inclus)
- Six enceintes
- Cadrons avec contour rétroéclairé en blanc



## Limited

### Principales caractéristiques de la version Tourisme, plus ajouts/mises à niveau :

- Moteur BOXER® SUBARU à 4 cylindres, de 2,5 litres et 182 chevaux avec injection directe
- Fonction X-MODE® bimode avec modes Snow/Dir et Deep Snow/Mud
- Jantes en alliage d'aluminium de 18 po, au fini usiné noir
- Toit ouvrant vitré électrique, entrebâillant et coulissant
- Contours d'antibrouillards gris foncé
- Sellerie garnie de cuir avec surpiqûres orange
- Siège conducteur à dix réglages électriques, avec soutien lombaire
- Freinage automatique en marche arrière<sup>12</sup>
- Système de mitigation des distractions DriverFocus®<sup>13</sup>
- Système d'infodivertissement et de navigation GPS à écran tactile vertical haute résolution de 11,6 po, avec chaîne audio AM/FM/MP3/WMA, fonctionnalités Apple CarPlay<sup>MD1</sup> et Android<sup>MC</sup> Auto<sup>3</sup> sans fil, ports d'entrée USB-A et USB-C, entrée audio auxiliaire, commandes intégrées au volant, connectivité pour téléphones mobiles Bluetooth<sup>MD8</sup> à activation vocale et fonction d'audio en continu Bluetooth<sup>MD8</sup>, compatibilité SiriusXM<sup>MD9</sup>
- Système audio de luxe Harman Kardon<sup>MD14</sup> de 432 watts à 10 haut-parleurs
- Cache-bagages dans l'aire de chargement

# Crosstrek 2024 | Coloris

## Coloris extérieurs



Cristal blanc nacré



Argent glacé métallisé



Bleu littoral métallisé



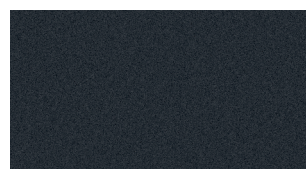
Orange solaire nacré



Rouge pur



Bleu saphir nacré

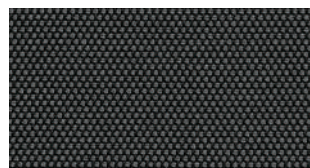


Gris magnétite métallisé

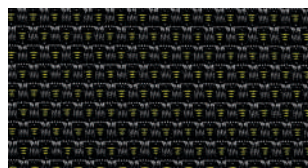


Cristal noir silice

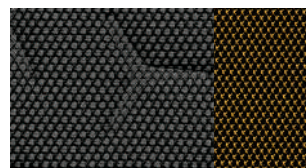
## Revêtement des sièges



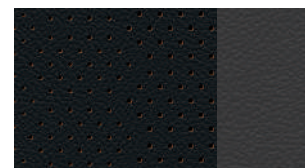
Tissu gris (TG)



Tissu noir de qualité supérieure (TNQT) Tourisme



Tissu gris de qualité supérieure (TGQO) Onyx



Cuir noir (CN)

Combinaisons de couleurs	Commodité	Tourisme	Onyx	Limited
Cristal blanc nacré	TG	TNQT	TGQO	CN
Argent glacé métallisé	–	–	TGQO	CN
Bleu littoral métallisé	TG	TNQT	TGQO	CN
Orange solaire nacré	–	TNQT	–	CN
Rouge pur	–	TNQT	TGQO	CN
Bleu saphir nacré	TG	TNQT	TGQO	CN
Gris magnétite métallisé	TG	TNQT	TGQO	CN
Cristal noir silice	TG	TNQT	TGQO	CN