

Ascent 2024 | Versions d'équipement



Commodité

- Moteur BOXER® SUBARU turbo à injection directe de 2,4 litres à 4 cylindres et 260 ch
- Traction intégrale symétrique à prise constante Subaru avec fonction X-MODE® et contrôle d'adhérence en descente
- Boîte CVT Lineartronic® et dispositif de variation active du couple
- Technologie d'aide à la conduite EyeSight®⁶
- Phares directionnels à DEL (SRH) avec assistance aux feux de route (HBA)
- Jantes en alliage d'aluminium de 18 po au fini argenté
- Longérons surélevés pour galerie de toit
- Glaces intimité
- Siège conducteur à réglage électrique en huit sens
- Sièges avant chauffants
- Banquette de deuxième rangée (version 8 places)
- Sellerie en tissu
- Rappel de vérification des sièges arrière
- Lève-glaces électriques à levée/descente automatiques aux places avant
- 4 ports USB
- Contrôle de température automatique à trois zones
- Miroir d'habitacle
- Plafonnier et éclairage de l'espace cargo à DEL
- 19 porte-gobelets et porte-bouteilles
- Témoin et alarme audible de ceinture non bouclée à l'avant et à l'arrière
- Système d'infodivertissement à écran tactile vertical haute résolution de 11,6 po avec Apple CarPlay^{MD2} et Android^{MC} Auto³ sans fil, intégration des téléphones intelligents STARLINK^{®7}, six haut-parleurs, ports d'entrée USB-A et USB-C, entrée audio auxiliaire, commandes intégrées au volant, connectivité pour téléphones mobiles Bluetooth^{MD8} avec activation vocale et fonction d'audio en continu, et compatibilité SiriusXM^{MD9}



Tourisme

Principales caractéristiques de la version Commodity, plus ajouts/mises à niveau :

- Capacité de remorquage de 2 270 kg
- Jantes en alliage d'aluminium de 18 po au fini usiné gris
- Toit ouvrant panoramique électrique, entrebaillant et coulissant
- Rétroviseurs extérieurs couleur caisse, avec clignotants intégrés
- Hayon à commande électrique avec bouton de verrouillage
- Antibrouillards à DEL
- Sellerie en tissu haut de gamme résistant aux éclaboussures
- Volant chauffant gainé de cuir
- Pommeau de levier sélecteur gainé de cuir
- Clé intelligente avec démarrage par bouton-poussoir
- Freinage automatique en marche arrière¹⁰
- Détection d'angles morts avec assistance au changement de voie et système d'avertissement de circulation transversale arrière¹¹
- Contrôle de température automatique à la deuxième rangée
- Éclairage intérieur monotouche
- Services connectés SUBARU STARLINK (abonnement d'essai de 3 ans inclus)¹²
- Sièges capitaine en option à la deuxième rangée (version 7 places)



Édition Onyx

Principales caractéristiques de la version Tourism, plus ajouts/mises à niveau :

- Fonction X-MODE bimode
- Sièges capitaine à la deuxième rangée (version 7 places)
- Jantes en alliage d'aluminium de 20 po au fini métallisé foncé
- Calandre et contour au fini cristal noir silice
- Conduits de refroidissement dans le pare-chocs avant au fini cristal noir silice
- Moulures de vitres noires
- Déфлекteur à la ligne de toit, garniture de hayon et rétroviseurs extérieurs avec clignotants intégrés au fini cristal noir silice
- Écusson noir exclusif, édition Onyx
- Garnissage souple toutes saisons avec surpiqûres contrastantes vertes
- Accents décoratifs noirs dans l'habitacle



Limited

Principales caractéristiques de la version Tourism, plus ajouts/mises à niveau :

- Fonction X-MODE bimode
- Jantes en alliage d'aluminium de 20 po au fini usiné gris foncé
- Moulures au bas des portières avec accents chromés
- Sellerie avec garnitures de cuir
- Sièges à réglage électrique en 12 sens côté conducteur/quatre sens côté passager avant
- Mémoire de deux positions du siège conducteur
- Réglage du support pour les cuisses au siège conducteur
- Sièges arrière chauffants (places latérales)
- Système ambiophonique de 14 enceintes Harman Kardon^{MD13}
- Pare-soleil rétractables à la deuxième rangée
- Système de mitigation des distractions DriverFocus^{®14}
- 6 ports USB
- Système d'infodivertissement à écran tactile vertical haute résolution de 11,6 po avec navigation GPS, Apple CarPlay^{MD2} et Android^{MC} Auto³ sans fil, intégration des téléphones intelligents STARLINK^{®7}, ports d'entrée USB-A et USB-C, entrée audio auxiliaire, commandes intégrées au volant, connectivité pour téléphones mobiles Bluetooth^{MD8} avec activation vocale et fonction d'audio en continu, et compatibilité SiriusXM^{MD9}
- Sièges capitaine en option à la deuxième rangée (version 7 places)



Premier

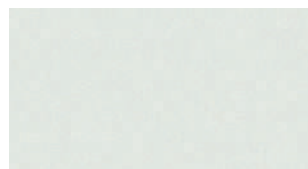
Principales caractéristiques de la version Limited, plus ajouts/mises à niveau :

- Sièges capitaine à la deuxième rangée (version 7 places)
- Sièges avant chauffants et climatisés
- Garnitures au fini grain de bois
- Prise d'alimentation c.a. de 120 volts
- Rétroviseur intérieur intelligent
- Moniteur de vue périphérique
- Essuie-glaces à capteur de pluie
- Rétroviseurs extérieurs repliables électriquement, au fini chrome satiné, avec clignotants intégrés
- Poignées de portières chromées
- Sellerie en cuir nappa brun ou noir
- Volant amélioré en cuir

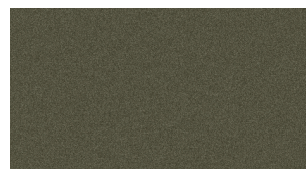
pour les détails. SiriusXM^{MD} et le logo SiriusXM, ainsi que le nom et le logo des chaînes sont des marques de commerce de SiriusXM Radio Inc., utilisées en vertu d'une licence par SiriusXM Canada Inc. Les abonnements à SiriusXM Canada sont assujettis au contrat client de SiriusXM Canada et à d'autres modalités et conditions. SiriusXM recueille, utilise et divulgue vos renseignements personnels conformément à sa politique de confidentialité. 10 Le système de freinage automatique en marche arrière ne peut se substituer à la vigilance et à l'attention du conducteur sur la route. L'efficacité du système dépend de nombreux facteurs, tels que l'entretien du véhicule, la vitesse du véhicule ainsi que les conditions météorologiques et routières. Soyez toujours vigilant et utilisez les rétroviseurs et la caméra de recul lors des manœuvres de marche arrière. Consultez le Manuel du propriétaire pour les détails de fonctionnement et les limites du système. 11 Les fonctions de détection d'angles morts, d'assistance au changement de voie et d'avertissement de circulation transversale arrière sont des aides à la conduite qui surveillent les zones arrière et latérales du véhicule lors des changements de voie ou des manœuvres de marche arrière et ne remplacent en aucun cas la vigilance et l'attention du conducteur sur la route. 12 Nécessite l'activation avec un abonnement. 13 Harman Kardon^{MD} est une marque déposée de Harman International Industries, Inc. 14 Le système de mitigation des distractions DriverFocus[®] est une technologie de reconnaissance du conducteur conçue pour alerter le conducteur si son attention se relâche ou si son visage semble se détourner de la route. Il incombe en tout temps au conducteur d'adopter une conduite sécuritaire et prudente. L'efficacité du système pourrait être compromise par le port d'accessoires vestimentaires sur la tête ou le visage. Consultez le Manuel du propriétaire pour les détails de fonctionnement et les limites du système.

Ascent 2024 | Couleurs

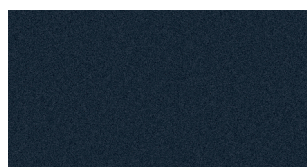
Coloris extérieurs



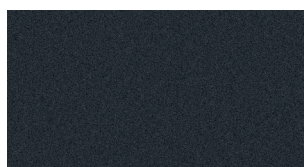
Cristal blanc nacré



Vert d'automne métallisé



Bleu cosmique nacré

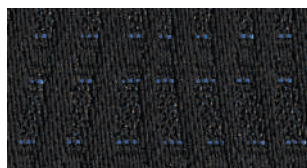


Gris magnétite métallisé

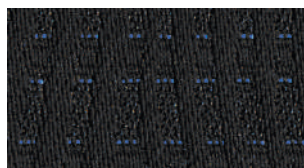


Cristal noir silice

Revêtement des sièges



Tissu noir (TN)



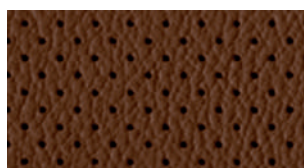
Tissu noir de qualité supérieure (TNQ)



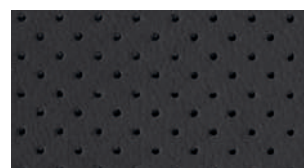
Garnissage souple toutes saisons gris (GTG)



Cuir noir (CN)



Cuir nappa brun (CNB)



Cuir nappa noir (CNN)

Combinaisons de couleurs	Commodité	Tourisme	Onyx	Limited	Premier
Cristal blanc nacré	TN	TNQ	GTG	CN	CNB ou CNN
Vert d'automne métallisé	–	TNQ	GTG	CN	CNB ou CNN
Bleu cosmique nacré	–	TNQ	GTG	CN	CNB ou CNN
Gris magnétite métallisé	TN	TNQ	GTG	CN	CNB ou CNN
Cristal noir silice	TN	TNQ	GTG	CN	CNB ou CNN