



SUBARU

FORESTER





Bienvenue dans un monde de nouvelles possibilités.

Il ne suffit pas de le voir. Il faut le vivre. La Forester 2024 vous procure tout le confort, la sécurité et la polyvalence dont vous avez besoin pour vivre cette aventure, ainsi que la suivante. Robuste et compacte à l'extérieur, spacieuse et invitante à l'intérieur, la Forester vous fera découvrir les possibilités partout où vous irez.





Des performances dignes de confiance. Des compétences indéniables.

Stable et bien équilibrée dans les virages, même avec sa hauteur de VUS, la Forester a été conçue pour offrir une conduite sûre et confortable en tout temps. Avec la traction intégrale symétrique à prise constante Subaru et la fonction X-MODE® livrées de série sur toutes les versions d'équipement, la confiance au volant sera toujours du voyage. Et avec la Forester Wilderness^{MC}, vous pourrez pousser l'aventure encore plus loin.

Fonction X-MODE® et contrôle d'adhérence en descente

Triomphez de toutes les routes grâce à la traction exceptionnelle que procure la fonction X-MODE® avec contrôle d'adhérence en descente¹. Pour encore plus de polyvalence, vous pouvez choisir la fonction X-MODE® bimode², qui comporte deux réglages spécifiques, l'un pour la neige et la terre battue, l'autre pour la neige profonde et la boue.

Système SI-DRIVE

La technologie Subaru Intelligent Drive (SI-DRIVE) adapte la conduite à vos préférences. Le mode Intelligent procure une performance équilibrée, fluide et écoénergétique alors que le mode Sport réagit avec un couple linéaire solide et une réponse immédiate à l'accélération, pour un comportement sportif et fluide, quelle que soit la vitesse³.



Garde au sol élevée

La Forester a été conçue avec la garde au sol élevée d'un VUS, tout en tenant compte des angles d'approche, de fuite et de crête. Ces paramètres ont été optimisés pour vous aider à franchir les obstacles sans risquer d'endommager le véhicule ou de rester pris.



¹ Il incombe en tout temps au conducteur d'adopter une conduite sécuritaire et prudente. L'efficacité du contrôle d'adhérence en descente dépend de nombreux facteurs, tels que l'entretien du véhicule, les pneus ainsi que les conditions météorologiques et routières. ² Fonction X-MODE® bimode uniquement livrable sur versions Sport, Wilderness, Limited et Premier. ³ Mode Sport Sharp (S#) sur versions Sport et Wilderness.



Le confort pour tous.

Peu importe la distance à parcourir avec la Forester, le confort est toujours bien présent. L'ouverture des portières a été conçue de sorte à faciliter l'entrée et la sortie pour tous. Son habitacle spacieux offre plusieurs commodités, notamment de pratiques compartiments de rangement et, en option, des bouches d'air dans la console centrale pour les sièges arrière. Il a été conçu pour atténuer les bruits de la route et les vibrations indésirables afin que vous et vos passagers puissiez passer du temps de qualité sur la route.



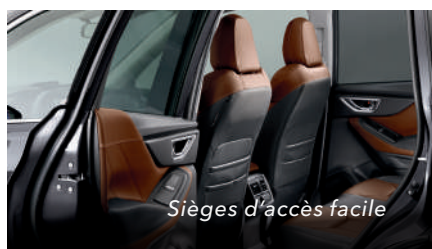
Boîte de console centrale

La console centrale est suffisamment grande pour ranger vos appareils électroniques, comme une petite tablette. Elle comporte également une prise d'alimentation 12 V des plus pratique à l'intérieur.



Toit panoramique électrique¹

La grande ouverture du toit panoramique électrique livrable procure une sensation d'espace tout en laissant amplement de dégagement à la tête pour tous les occupants.



Sièges d'accès facile

La hauteur des sièges, la position des seuils latéraux et la conception des montants de portières facilitent l'accès des passagers aux sièges arrière.



Seuils latéraux

Les seuils latéraux arrière sont plus larges et plus plats, avec une surface antidérapante pratique lorsqu'on utilise les longerons de toit.







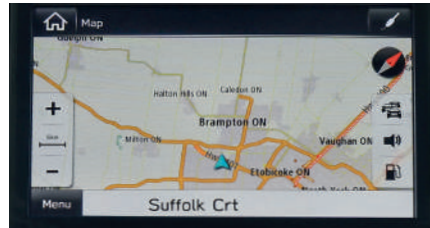
Toujours connecté, partout où vous allez.

Profitez en toute sécurité de la connectivité pratique de votre téléphone intelligent quand vous êtes sur la route avec les fonctionnalités Apple CarPlay^{MD1} et Android^{MC} Auto² livrées de série. Répondant à une conception ultra fonctionnelle et conviviale, la Forester offre des fonctions d'infodivertissement dernier cri et des commandes intuitives.



Apple CarPlay^{MD1} et Android^{MC} Auto²

Vous pouvez vous connecter à votre musique et à vos applis en toute transparence avec Apple CarPlay^{MD1} et Android^{MC} Auto². Les capacités de reconnaissance vocale permettent une utilisation mains libres tout en réduisant les distractions au volant.



Navigation³

Avec ses graphiques nets et sa fonction de reconnaissance vocale, le système de navigation à écran tactile livrable, propulsé par TomTom^{MD3,4}, vous permet de trouver facilement votre prochaine destination. Il suffit de glisser, pincer ou tourner la carte selon les besoins.



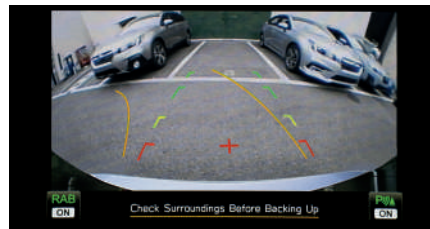
Afficheur multifonction

L'afficheur ACL multifonction de 6,3 po livrable en option fournit des renseignements utiles à la conduite et vous permet de garder les yeux sur la route. Lorsque le système de navigation³ livrable est en fonction, cet afficheur présente les indications étape par étape, à mesure que vous approchez d'une intersection ou d'un virage.



Affichage d'instrumentation

L'affichage d'instrumentation ACL couleur livré de série vous renseigne sur votre conduite et peut être facilement paramétré selon vos préférences.



Caméra de recul

Quand vous engagez la marche arrière, la caméra projetée à l'écran de l'unité principale une image couleur et des lignes de repère pour faciliter les manœuvres de stationnement. La caméra de recul est également munie d'un gicleur, pour vous assurer une vue bien dégagée.



Chaîne audio de luxe³ avec haut-parleurs Harman Kardon^{MD5}

Intégrant GreenEdge^{MD5}, la plus récente technologie de Harman Kardon^{MD}, la chaîne audio haut de gamme livrable produit une sonorité riche et claire grâce à ses neuf haut-parleurs, dont un caisson de graves.

1 Apple CarPlay^{MD} est une marque déposée de Apple Inc.¹ 2 Android^{MC} est une marque de commerce de Google LLC². 3 Versions Limited et Premier seulement. 4 TomTom^{MD} est une marque déposée de TomTom International B.V. 5 Harman Kardon^{MD} et GreenEdge^{MD} sont des marques déposées de Harman International Industries, Inc.



Amplement d'espace pour tous vos souvenirs.

Le vaste compartiment de charge, le hayon à commande électrique¹ convivial et l'éclairage dans l'aire de chargement sont quelques-uns des détails qui rendent la Forester plus polyvalente et plus pratique au quotidien. Elle est parée à vous suivre dans toutes vos passions.



L'ouverture très large du hayon simplifie le chargement et le déchargement des équipements plus volumineux. La banquette arrière rabattable divisée 60/40 a été optimisée pour créer un plancher de chargement plus plat, qui facilite le transport des objets plus longs. En outre, les parois du compartiment de charge sont garnies d'un matériau durable qui camoufle la saleté et les égratignures, pour des sorties en plein air sans souci.



Accédez au compartiment de charge par simple pression d'un bouton, même quand vous avez les bras chargés. Le bouton de verrouillage à l'intérieur vous permet de refermer le hayon et de verrouiller simultanément toutes les portières.



La prise d'alimentation 12 V, le bouton pour replier les sièges arrière² et les crochets pour les sacs sont disposés à proximité pour en faciliter l'utilisation. Les crochets pour les filets de chargement sont installés aux quatre coins du compartiment pour une utilisation pratique.



Écusson Subaru Wilderness^{MC}



Jantes en alliage noir mat de 17 po
chaussées de pneus tout-terrain



Accents décoratifs au fini cuivre anodisé

L'accès tout-terrain est officiellement ouvert.

La Forester Wilderness^{MC} 2024

Aucune destination ne semble trop éloignée quand on conduit une Forester Wilderness. Avec sa mécanique optimisée pour la conduite hors route, sa fonction X-MODE[®] bimode et sa garde au sol accrue, cette version de la Forester est conçue pour se plier aux exigences du terrain. C'est pourquoi nous avons revu à la hausse les angles d'approche, de fuite et de crête en plus de l'aménager de façon réfléchie, à l'intérieur comme à l'extérieur, du garnissage souple toutes saisons jusqu'aux roues de 17 pouces chaussées de pneus tout-terrain. La Forester Wilderness s'équipe en outre de longerons de toit plus larges, qui assurent une plus grande capacité de charge, et le véhicule peut tracter jusqu'à 1360 kg¹, ce qui vous permet de transporter tout le matériel nécessaire pour vos escapades hors des sentiers battus.



1 Des freins de remorque pourraient être nécessaires. Certaines caractéristiques de sécurité, y compris la fonction X-MODE®, la détection d'angles morts et l'alerte de circulation transversale arrière, pourraient ne pas fonctionner adéquatement lors du remorquage. Voyez votre concessionnaire Subaru pour les détails.

Pour garder un œil sur votre sécurité chaque fois que vous prenez la route.



Tous les modèles Forester sont dotés de série de la technologie d'aide à la conduite EyeSight®¹.

La technologie d'aide à la conduite EyeSight® est comme une seconde paire d'yeux pour surveiller la route et vous alerter des dangers potentiels, et peut même intervenir si nécessaire. Dans cette plus récente mouture du système EyeSight, les capacités de détection et d'évitement ont été améliorées grâce à l'angle élargi de la caméra et à l'efficacité de freinage améliorée.



Freinage précollision¹

La voiture qui vous précède freine inopinément ou vous coupe la route. Le système EyeSight® vous alerte, applique les freins et, à basse vitesse, peut même vous aider à immobiliser votre Forester.



Alerte de louvoiement et de déviation de trajectoire¹

Vous déviez par inadvertance de votre trajectoire et commencez à empiéter sur l'autre voie. Le système EyeSight® surveille les marques sur la chaussée et fait retentir une alerte pour vous avertir.



Régulateur de vitesse adaptatif avec assistance au centrage dans la voie¹

Cette technologie peut vous maintenir automatiquement au centre de votre voie, à distance sécuritaire du véhicule qui vous précède, même dans la circulation et les virages.



Gestion de l'accélération précollision¹

Peut réduire la puissance du moteur pour vous laisser plus de temps de réaction et, advenant une collision, aider à minimiser la force d'impact frontal et les dommages consécutifs.

Les technologies au cœur d'une Subaru

Il y a une raison qui explique pourquoi la conduite d'une Subaru est unique : notre ingénierie. Ces technologies qui forment la base de nos véhicules – qui les rendent plus sûrs, plus compétents et plus durables.



MOTEUR BOXER® SUBARU

Avec son design compact et naturellement équilibré, où les pistons se déplacent d'un côté à l'autre, le moteur BOXER® SUBARU offre une meilleure stabilité et une plus grande durabilité que les autres types de moteurs.

Traction intégrale symétrique à prise constante Subaru (AWD)

La traction intégrale symétrique à prise constante Subaru distribue efficacement la puissance aux quatre roues pour une adhérence supérieure sur chaussée humide ou glissante. Disposé de façon symétrique sur le plan horizontal, le système présente un design bien équilibré avec un bas centre de gravité, pour un comportement plus sûr et plus stable.

CVT Lineartronic® + traction intégrale à répartition active du couple

La transmission à variation continue (CVT) Lineartronic® varie continuellement les rapports de la gamme pour des passages en toute transparence, assurant des accélérations fluides et un meilleur rendement énergétique. Cette transmission est jumelée au système de traction intégrale à répartition active du couple. Le réglage implicite du couple est bien équilibré entre les trains avant et arrière et s'ajuste en réponse aux conditions d'adhérence réelles.

Plateforme globale Subaru

Rehaussant la sécurité et la performance tous azimuts, la plateforme globale Subaru procure une sensation de conduite unique, que seule peut offrir une Subaru, tout en contribuant à vous protéger, vous et vos passagers, grâce à une solide construction.

Plus de plaisir au volant

La Forester a été conçue pour offrir une conduite plus proche d'une routière. En dépit de sa garde au sol élevée, la Forester épouse parfaitement la route dans les virages, ce qui en fait un véhicule plus sûr et plus agréable à conduire, même lors de longs trajets.

Confort de conduite

Les améliorations apportées à la rigidité du châssis, à la suspension et aux barres stabilisatrices permettent d'absorber avec efficacité les chocs sur les chaussées cahoteuses et les surfaces irrégulières.

¹ EyeSight® est une technologie d'aide à la conduite susceptible de ne pas fonctionner de manière optimale dans certaines conditions. Il incombe en tout temps au conducteur d'adopter une conduite sécuritaire et prudente. L'efficacité du système dépend de nombreux facteurs, tels que l'entretien du véhicule ainsi que les conditions météorologiques et routières. La fonction de freinage précollision est conçue pour freiner automatiquement de façon à empêcher une collision ou à diminuer la gravité d'un impact frontal. La fonction de gestion de l'accélération précollision est conçue pour diminuer l'accélération et minimiser la gravité de certains impacts frontaux. L'assistance au centrage dans la voie est conçue comme une aide à la conduite et non pas pour se substituer à la vigilance et à l'attention du conducteur sur la route. La fonction d'assistance au centrage dans la voie fonctionne uniquement en association avec le régulateur de vitesse adaptatif. L'alerte de louvoiement et de déviation de trajectoire et l'assistance au maintien de voie fonctionnent uniquement lorsque le marquage des voies sur la chaussée est visible et leur efficacité dépend de nombreux facteurs. Consultez le Manuel du propriétaire pour les détails de fonctionnement et les limites du système.

L'itinéraire est parfois imprécis, mais vos priorités sont toujours claires.

Les plus hauts standards de sécurité.

Nous savons ce qui vous importe le plus lorsque vous conduisez, c'est pourquoi la sécurité est aussi au sommet de nos priorités. Chacun des modèles Forester s'équipe de série de systèmes de sécurité active novateurs, dont la technologie d'aide à la conduite EyeSight® et les phares directionnels à DEL avec assistance aux feux de route, conçus pour maximiser la visibilité et rendre la conduite nocturne plus sûre pour tous ceux qui se trouvent sur la route. Et pour les dangers que vous ne voyez pas venir, vous pouvez compter sur le système optionnel de détection de véhicules en approche Subaru, avec détection d'angles morts et avertissement de circulation transversale arrière^{1,2}.



Détection d'angles morts

Utilisant des capteurs radars, la fonction de détection d'angles morts^{1,2} vous alerte en faisant clignoter un indicateur visuel dans le rétroviseur si elle détecte un véhicule dans votre angle mort. Une autre fonction du système, l'assistance au changement de voie^{1,2}, vous alerte en faisant clignoter un indicateur visuel dans votre rétroviseur si elle détecte un véhicule approchant à haute vitesse dans une voie adjacente alors que vous signalez un changement de voie.



Avertissement de circulation transversale arrière

La fonction d'avertissement de circulation transversale arrière^{1,2} utilise des capteurs radars pour vous alerter si des voitures approchent d'un côté ou de l'autre pendant que vous faites marche arrière, utilisant un indicateur visuel clignotant dans le rétroviseur et à l'écran de la caméra de recul, en plus de faire retentir un signal sonore.



Freinage automatique en marche arrière

La fonction de freinage automatique en marche arrière^{1,3} peut détecter des obstacles immédiatement derrière votre véhicule lorsque vous reculez à basse vitesse et peut même immobiliser la Forester si un obstacle est détecté dans son champ et que les freins n'ont pas encore été appliqués. La caméra de recul contribue également à surveiller vos arrières.

1 Disponibilité en fonction des versions d'équipement. Voyez votre concessionnaire Subaru pour les détails. 2 Les fonctions de détection d'angles morts, d'assistance au changement de voie et d'avertissement de circulation transversale arrière sont des aides à la conduite qui surveillent les zones arrière et latérales du véhicule lors des changements de voie ou des manœuvres de marche arrière et ne remplacent en aucun cas la vigilance et l'attention du conducteur sur la route. 3 Le système de freinage automatique en marche arrière ne peut se substituer à la vigilance et à l'attention du conducteur sur la route. L'efficacité du système dépend de nombreux facteurs, tels que l'entretien du véhicule ainsi que les conditions météorologiques et routières. Soyez toujours vigilant et utilisez les rétroviseurs et la caméra de recul lors des manœuvres de marche arrière. Consultez le Manuel du propriétaire pour les détails de fonctionnement et les limites du système. 4 Nécessite l'activation avec un abonnement. 5 EyeSight® est une technologie d'aide à la conduite susceptible de ne pas fonctionner de manière optimale dans certaines conditions. Il incombe en tout temps au conducteur d'adopter une conduite sécuritaire et prudente. L'efficacité du système dépend de nombreux facteurs, tels que l'entretien du véhicule ainsi que les conditions météorologiques et routières. La fonction de freinage précollision est conçue



Services connectés SUBARU STARLINK®

La Forester peut s'équiper en option de la technologie des Services connectés SUBARU STARLINK®^{1,4}, qui assure un surcroît de sécurité, de sûreté et de commodité. Ce système peut alerter les premiers répondants en cas d'urgence, aider la police à retrouver votre véhicule en cas de vol, et bien davantage. Pour démarrer du bon pied, les modèles qui en sont équipés viennent avec un abonnement gratuit de trois ans aux Services connectés SUBARU STARLINK®, qui incluent la notification automatique anticipée de collision, l'assistance routière bonifiée, l'assistance en cas d'urgence et les alertes automobiles personnalisables. C'est le contrôle quand vous en avez envie et l'aide quand vous en avez besoin.

pour freiner automatiquement de façon à empêcher une collision ou à diminuer la gravité d'un impact frontal. La fonction de gestion de l'accélération précollision est conçue pour diminuer l'accélération et minimiser la gravité de certains impacts frontaux. L'assistance au centrage dans la voie est conçue comme une aide à la conduite et non pas pour se substituer à la vigilance et à l'attention du conducteur sur la route. La fonction d'assistance au centrage dans la voie fonctionne uniquement en association avec le régulateur de vitesse adaptatif. L'alerte de louvoiement et de déviation de trajectoire et l'assistance au maintien de voie fonctionnent uniquement lorsque le marquage des voies sur la chaussée est visible et leur efficacité dépend de nombreux facteurs. Consultez le Manuel du propriétaire pour les détails de fonctionnement et les limites du système. 6 La technologie de sécurité DriverFocus® est un système de reconnaissance du conducteur conçu pour alerter le conducteur si son attention se relâche ou si son visage semble se détourner de la route. Il incombe en tout temps au conducteur d'adopter une conduite sécuritaire et prudente. L'efficacité du système pourrait être compromise par le port d'accessoires vestimentaires sur la tête ou le visage. Consultez le Manuel du propriétaire pour les détails de fonctionnement et les limites du système.



DriverFocus® Système de mitigation des distractions

Subaru s'attaque à l'un des plus grands enjeux de l'industrie automobile : la distraction au volant. La Forester s'équipe d'un dispositif de sécurité primé et à la fine pointe qui aide à diminuer la distraction au volant, tant pour les nouveaux conducteurs que pour les plus expérimentés. Fonctionnant avec la technologie d'aide à la conduite EyeSight®⁵, le système DriverFocus®^{1,6} est comme un copilote attentif assis à vos côtés, paré à vous alerter si vous devenez inattentif ou somnolent.

Forester 2024 | Caractéristiques et dimensions

Toit panoramique électrique¹



Phares directionnels à DEL avec assistance aux feux de route



Système de mitigation des distractions DriverFocus®²



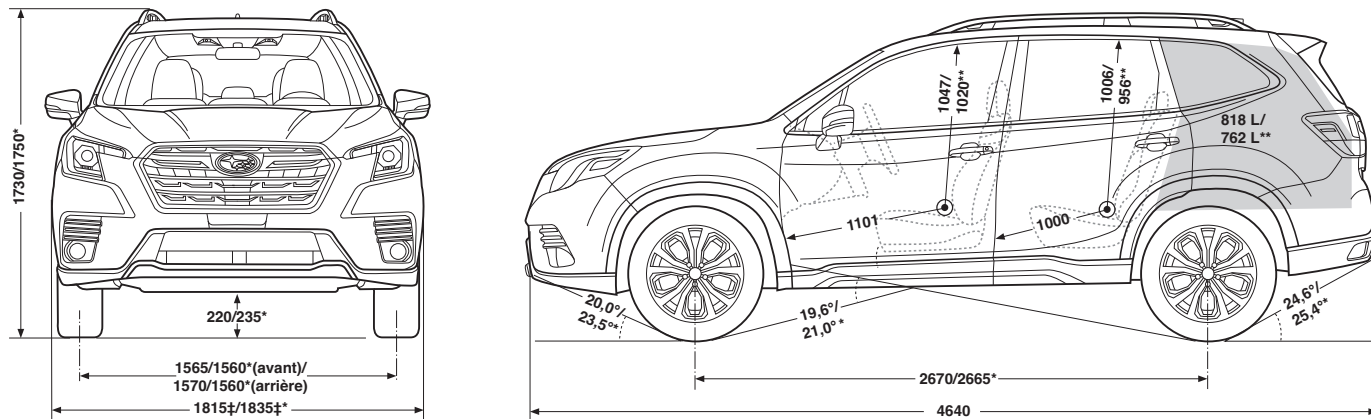
Services connectés SUBARU STARLINK®^{1,3}



Longerons de toit



Volant chauffant¹



Pour une liste détaillée des données techniques, caractéristiques, accessoires et des comparaisons de modèles, rendez-vous sur Subaru.ca ou chez votre concessionnaire autorisé Subaru le plus proche.

1 Livrable sur versions Tourisme, Sport, Wilderness, Limited et Premier. 2 Le système de mitigation des distractions DriverFocus® est une technologie de reconnaissance du conducteur conçue pour alerter le conducteur si son attention se relâche ou si son visage semble se détourner de la route. Il incombe en tout temps au conducteur d'adopter une conduite sécuritaire et prudente. L'efficacité du système pourrait être compromise par le port d'accessoires vestimentaires sur la tête ou le visage. Consultez le Manuel du propriétaire pour les détails de fonctionnement et les limites du système. Versions Limited et Premier seulement. 3 Nécessite l'activation avec un abonnement. 4 Apple CarPlay^{MD} est une marque déposée de Apple Inc.[†] 5 Android^{MC} est une marque de commerce de Google LLC.[†] 6 EyeSight® est une technologie d'aide à la conduite susceptible de ne pas fonctionner de manière optimale dans certaines conditions. Il incombe en tout temps au conducteur d'adopter une conduite sécuritaire et prudente. L'efficacité du système dépend de nombreux facteurs, tels que l'entretien du véhicule ainsi que les conditions météorologiques et routières. La fonction de freinage précollision est conçue pour freiner automatiquement de façon à empêcher une collision ou à diminuer la gravité d'un impact frontal. La fonction de gestion de l'accélération précollision est conçue pour diminuer l'accélération et minimiser la gravité de certains impacts frontaux. L'assistance au centrage dans la voie est conçue comme une aide à la conduite et non pas pour se substituer à la vigilance et à l'attention du conducteur sur la route. La fonction d'assistance au centrage dans la voie fonctionne uniquement en association avec le régulateur de vitesse adaptatif. L'alerte de louvoiement et de déviation de trajectoire et l'assistance au maintien de voie fonctionnent uniquement lorsque le marquage des voies sur la chaussée est visible et leur efficacité dépend de nombreux facteurs. Consultez le Manuel du propriétaire pour les détails de fonctionnement et les limites du système. 7 Ce système ne peut se substituer à la vigilance et à l'attention du conducteur sur la route. L'efficacité du système dépend de nombreux facteurs, tels que l'entretien du véhicule ainsi que les conditions météorologiques et routières. Soyez toujours vigilant et utilisez les rétroviseurs et la caméra de recul lors des manœuvres de marche arrière. Consultez le Manuel du propriétaire pour les détails de fonctionnement et les limites du système. 8 Les fonctions de détection d'angles morts, d'assistance au changement de voie et d'avertissement de circulation transversale arrière sont des aides à la conduite qui surveillent les zones arrière et latérales du véhicule lors des changements de voie ou des manœuvres de marche arrière et ne remplacent en aucun cas la vigilance et l'attention du conducteur sur la route. 9 Yokohama^{MD} et Geolandar^{MD} sont des marques déposées de Yokohama Tire Company. 10 Des freins de remorque pourraient être nécessaires. Certaines caractéristiques de sécurité, y compris la fonction X-MODE®, la détection d'angles morts et l'alerte de circulation transversale arrière, pourraient ne pas fonctionner adéquatement lors du remorquage. Voyez votre concessionnaire Subaru pour les détails. 11 HomeLink^{MD} est une marque déposée de Gentex Corporation. 12 Harman Kardon^{MD} est une marque déposée de Harman International Industries, Inc.



Forester

- Moteur BOXER® SUBARU à 4 cylindres, de 2,5 litres et 182 chevaux avec injection directe
- Traction intégrale symétrique à prise constante Subaru avec fonction X-MODE® et contrôle d'adhérence en descente
- Transmission CVT Lineartronic® (transmission à variation continue) avec dispositif de variation active du couple
- Système de gestion des performances du moteur SI-DRIVE et système d'arrêt-démarrage automatique
- Jantes en acier de 17 po avec enjoliveurs
- Balai d'essuie-glace avec gicleur de lave-glace intégré
- Caméra de recul avec gicleur
- Phares directionnels à DEL avec assistance aux feux de route (HBA)
- Contrôle de température automatique
- Sellerie en tissu et sièges avant chauffants
- Rappel de vérification des sièges arrière et témoin de ceinture arrière
- Éclairages intérieurs à DEL
- Longérons de toit avec œillets d'arrimage intégrés
- Système d'infodivertissement à écran de 6,5 po : Apple CarPlay^{MD4}, Android^{MC} Auto⁵
- Technologie d'aide à la conduite EyeSight^{®6}



Wilderness^{MC}

Principales caractéristiques de la version Tourisme, plus ajouts/mises à niveau :

- Jantes en alliage d'aluminium de 17 po au fini noir mat et pneus tout-terrain Yokohama^{MD9} Geolandar^{MD9}
- Fonction X-MODE® bimode avec contrôle d'adhérence en descente
- Boîte CVT Lineartronic® avec engrenages optimisés pour la conduite hors route, SI-DRIVE avec mode Sport Sharp (S#) et capacité de remorquage de 1360 kg¹⁰
- Suspension calibrée pour la conduite hors route avec garde au sol accrue
- Antibrouillards à DEL de forme hexagonale
- Blindage de pare-chocs avant et arrière, ailes élargies et parement latéral exclusifs à la Forester Wilderness
- Calandre unique à la Forester Wilderness
- Décalcomanie noir mat sur le capot pour atténuer les reflets
- Écussons Subaru Wilderness sur les portières avant et le hayon
- Écussons et moulures de vitres au fini noir
- Longérons de toit haute capacité
- Pneu de secours pleine grandeur
- Revêtement souple toutes saisons style Forester Wilderness avec accents décoratifs et surpiqures couleur cuivre anodisé
- Tapis protecteurs toutes saisons style Forester Wilderness
- Instruments sport avec écran couleur ACL exclusifs à la Forester Wilderness
- Caméra de vision avant
- Lumières DEL dans l'espace cargo et le hayon
- Dossiers de banquette arrière rabattables par simple pression
- Rétroviseur intérieur à atténuation automatique avec boussole et système HomeLink^{MD11}
- Rétroviseurs extérieurs à atténuation automatique avec éclairage d'approche et feux clignotants à DEL intégrés
- Couvre-marchepied noir sur le pare-chocs arrière



Tourisme

Principales caractéristiques de la Forester, plus ajouts/mises à niveau :

- Transmission CVT Lineartronic® avec palettes de changement de vitesse pour mode manuel
- Déflecteur à la ligne de toit
- Antibrouillards à DEL de forme ronde
- Jantes en alliage d'aluminium de 17 po
- Dégivreur d'essuie-glaces avant
- Afficheur couleur multifonction de 6,3 pouces
- Sellerie en tissu de qualité supérieure
- Siège conducteur à réglage électrique en dix sens avec soutien lombaire
- Volant chauffant gainé de cuir
- Contrôle de température automatique à deux zones
- Accoudoir central arrière avec deux porte-gobelets intégrés et banquette arrière à dossiers inclinables
- Plateau de protection pour espace cargo et cache-bagages
- Services connectés SUBARU STARLINK^{®3}
- Clé intelligente avec démarrage par bouton-poussoir
- Freinage automatique en marche arrière (RAB)⁷
- Système de détection de véhicules en approche Subaru (SRVD), avec détection d'angles morts (BSD) et avertissement de circulation transversale arrière (RCTA)⁸
- Bouches de ventilation/climatisation et deux ports USB aux places arrière
- Hayon à commande électrique
- Toit panoramique électrique
- Système d'infodivertissement à écran de 8 po : Apple CarPlay^{MD4}, Android^{MC} Auto⁵ et six haut-parleurs



Limited

Principales caractéristiques de la version Tourisme, plus ajouts/mises à niveau :

- Fonction X-MODE® bimode avec contrôle d'adhérence en descente
- Jantes en alliage d'aluminium de 18 po
- Système de mitigation des distractions DriverFocus^{®2} avec commande gestuelle
- Mémoire de deux positions du siège conducteur
- Siège passager avant à réglage électrique en huit sens
- Sièges arrière chauffants aux places latérales et dossiers de banquette arrière rabattables par simple pression
- Rétroviseur intérieur à atténuation automatique avec boussole et système HomeLink^{MD11}
- Rétroviseurs extérieurs à atténuation automatique avec éclairage d'approche, feux clignotants à DEL intégrés et fonction d'inclinaison en marche arrière côté passager
- Sellerie avec garnitures de cuir et soufflet de protection du levier sélecteur CVT en cuir
- Lumière DEL dans l'espace cargo et le hayon
- Système d'infodivertissement à écran de 8 po avec navigation : Apple CarPlay^{MD4}, Android^{MC} Auto⁵
- Système audio Harman Kardon^{MD12} à neuf haut-parleurs



Sport

Principales caractéristiques de la version Tourisme, plus ajouts/mises à niveau :

- Fonction X-MODE® bimode avec contrôle d'adhérence en descente
- SI-DRIVE avec mode Sport Sharp (S#)
- Jantes en alliage de 18 po au fini gris foncé
- Antibrouillards verticaux à DEL
- Blindages de protection avant, arrière et latéraux avec accents décoratifs orange
- Accents décoratifs extérieurs au fini orange et noir lustré
- Rétroviseurs extérieurs avec clignotants à DEL intégrés
- Sellerie sport en tissu gris foncé et levier sélecteur gainé de cuir
- Surpiqures et accents décoratifs orange dans l'habitacle
- Instruments sport avec écran couleur ACL
- Lumière DEL dans l'espace cargo et le hayon



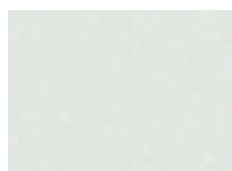
Premier

Principales caractéristiques de la version Limited, plus ajouts/mises à niveau :

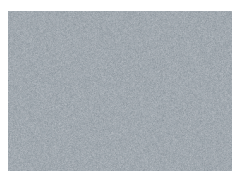
- Sellerie avec garnitures de cuir brun
- Jantes exclusives en alliage d'aluminium de 18 po
- Longérons de toit argentés avec œillets d'arrimage intégrés
- Blindages avant, arrière et latéraux au fini argenté
- Garniture de montant de vitre au fini noir lustré
- Accents chromés sur la calandre et les contours d'antibrouillards
- Rétroviseurs extérieurs au fini chrome satiné et poignées de portières chromées
- Couvre-marchepied en inox au pare-chocs arrière

Forester 2024 | Coloris

Coloris extérieurs



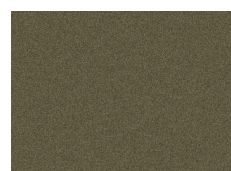
Cristal blanc nacré



Argent glacé métallisé



Vert cascade silice



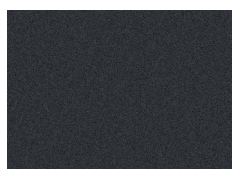
Vert d'automne métallisé



Bleu geyser



Bleu horizon nacré



Gris magnétite métallisé

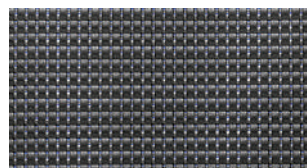


Bleu saphir nacré

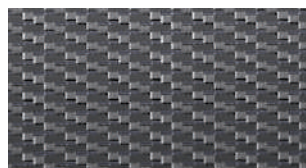


Cristal noir silice

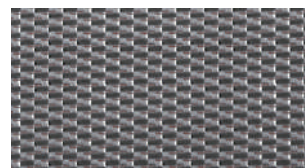
Revêtement des sièges



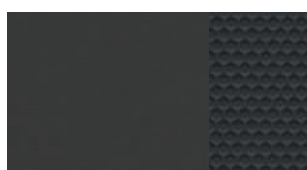
Tissu noir (TN)



Tissu noir de qualité supérieure (TNQ)



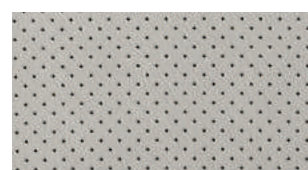
Tissu sport gris foncé (TSGF)



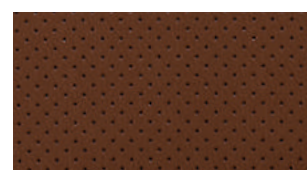
Garnissage souple toutes saisons gris style Wilderness^{MC} (GTG)



Cuir noir (CN)



Cuir platine (CP)



Cuir brun (CB)

Combinaisons de couleurs	Forester	Tourisme	Sport	Wilderness	Limited	Premier
Cristal blanc nacré	TN	TNQ	TSGF	GTG	CN	CB
Argent glacé métallisé	–	TNQ	–	–	CN	–
Vert cascade silice	–	TNQ	–	–	CN	CB
Bleu horizon nacré	TN	TNQ	–	–	CN ou CP	CB
Gris magnétite métallisé	TN	TNQ	TSGF	GTG	CN	CB
Bleu saphir nacré	–	–	TSGF	–	–	–
Cristal noir silice	TN	TNQ	TSGF	GTG	CN	CB
Vert d'automne métallisé	–	–	–	GTG	–	–
Bleu geyser	–	–	–	GTG	–	–



Garanties Subaru

Subaru conçoit et construit tous ses véhicules afin qu'ils offrent aux clients les plus hauts standards de qualité et de fiabilité. Nous sommes fiers de nos véhicules et nous nous faisons un point d'honneur de répondre de nos produits avec une garantie des plus complètes. Pour les modèles de l'année 2024, la garantie de tous les véhicules Subaru consiste en ce qui suit :

Garantie limitée sur véhicule neuf (36 mois/60 000 km) – Cette garantie couvre les composants de base et les composants principaux pendant 36 mois ou 60 000 km.

Garantie limitée des principaux composants (60 mois/100 000 km) – Cette garantie prolonge la couverture des principaux composants (au-delà du groupe motopropulseur) jusqu'à 60 mois ou 100 000 km.

Garantie limitée contre la corrosion de surface (36 mois/60 000 km) – Cette garantie vous protège de la corrosion de surface sur les panneaux de carrosserie peints qui sont visibles pendant 36 mois ou 60 000 km.

Garantie limitée contre la perforation (60 mois/km illimité) – Cette garantie vous protège contre la perforation attribuable à la corrosion des panneaux de tôle de carrosserie pendant 60 mois, peu importe le kilométrage du véhicule.

Garantie limitée du système antipollution – Couvre certains composants du système antipollution pendant 36 mois ou 60 000 km ainsi que les principales pièces du système antipollution pendant 96 mois ou 130 000 km.

Garantie limitée sur les pièces et accessoires – Cette garantie couvre les pièces et les accessoires Subaru installés par le concessionnaire Subaru avant la livraison du véhicule au client pendant 36 mois ou 60 000 km de même que les pièces et les accessoires Subaru installés par le concessionnaire Subaru après la livraison du véhicule au client pendant 12 mois ou 20 000 km à partir de la date d'installation.

L'information ci-dessus présente un aperçu des garanties offertes et ne constitue pas un énoncé de garantie. Pour obtenir plus de détails sur les garanties Subaru, veuillez consulter votre Livret de garantie Subaru, communiquer avec votre concessionnaire Subaru ou visiter notre site Web au subaru.ca.

Programme Subaru S.U.R. 360 (36 mois/km illimité)

Accès au programme d'assistance routière exclusif Subaru S.U.R. 360 (Service d'urgences routières), qui inclut l'accès à plus de 1 000 bureaux de la CAA et de l'AAA à l'échelle du Canada et des États-Unis. En plus du remorquage, ce programme couvre la livraison de carburant, le survoltage de batterie, le changement de pneu crevé, le déverrouillage des portières, le service d'assistance routière en cas d'accident en voyage ou de bris mécanique, le service de dépannage en cas d'enlèvement, la planification de voyage et les trajets personnalisés, les récompenses pour la dénonciation d'un vol ou d'un délit de fuite ainsi que les certificats de caution.

L'information énoncée ci-dessus est un aperçu des services offerts. Pour de plus amples renseignements sur le programme Subaru S.U.R. 360, veuillez visiter notre site Web au subaru.ca.

Plan de protection Subaru

À titre de propriétaire Subaru, vous vous attendez à vivre une expérience de propriétaire agréable et sans souci, aujourd'hui comme demain. Lorsque votre garantie limitée sur véhicule neuf de 36 mois ou 60 000 kilomètres vient à échéance¹, notre Plan de protection Subaru (PPS) – le seul contrat d'entretien prolongé appuyé par Subaru Canada pour les véhicules Subaru – peut prendre le relais et assurer votre tranquillité d'esprit grâce à trois plans d'entretien prolongé à la mesure de vos besoins : Protection du groupe motopropulseur; Protection majeure; ou Protection complète (à savoir le meilleur niveau de protection pour compléter la garantie limitée sur les principales composantes de 60 mois/100 000 km). Ce plan offre une protection exhaustive des composantes mécaniques et électriques, et est assorti d'un éventail d'avantages complémentaires, tels que l'assistance routière ou les modes de transport de rechange, pendant une période allant jusqu'à sept ans ou 160 000 kilomètres à partir de la date de mise en service de votre véhicule. Que vous ayez acheté ou loué votre véhicule, le plan PPS vous protège, vous et votre investissement. Demandez les détails à votre concessionnaire Subaru ou visitez subaru.ca.

¹ Si vous êtes déjà propriétaire d'un véhicule Subaru et que celui-ci est encore couvert par la garantie limitée sur véhicule neuf de 36 mois/60 000 km, vous êtes encore admissible aux plans PPS.

Les véhicules Subaru ont une conception unique, qui incite à sortir plus souvent tout en réduisant l’empreinte écologique. Nous construisons nos véhicules pour qu’ils soient le plus durables possible, afin qu’ils circulent plus longtemps sur les routes et passent moins de temps au dépôt ou au fond d’une décharge d’enfouissement. En fait, 96 % des véhicules Subaru vendus au Canada ces dix dernières années sont toujours sur la route aujourd’hui¹. De plus, il faut savoir que l’assemblage d’une Subaru produit très peu de déchets - bon nombre de nos véhicules sont construits à l’usine Subaru of Indiana Automotive, Inc. (SIA), qui fut la toute première usine d’assemblage aux États-Unis à obtenir le statut « enfouissement zéro ». D’autres usines Subaru dans le monde entier emboîtent maintenant le pas, dans leur volonté de préserver l’environnement. Le respect du milieu est un autre moyen par lequel Subaru entend inspirer confiance aux automobilistes pour l’avenir.

1 Selon les données compilées par IHS Markit, en date du 30 juin 2022, sur les véhicules en service des années modèles 2013 à 2022, par rapport au nombre total de nouvelles immatriculations de ces véhicules.



Pour une liste détaillée des données techniques, caractéristiques, accessoires et des comparaisons de modèles, rendez-vous sur Subaru.ca ou chez votre concessionnaire autorisé Subaru le plus proche.

Le système de retenue supplémentaire (coussins gonflables SRS) a été conçu pour ajouter à la protection du conducteur et du passager avant advenant certains types de collision. Ce système procure uniquement une protection complémentaire et les ceintures de sécurité doivent être bouclées afin d’éviter des blessures lors du déploiement des coussins gonflables, à tout occupant mal positionné. Les coussins gonflables et les ceintures de sécurité offrent la meilleure protection combinée en cas d’accident grave. Toutes les illustrations, données techniques, caractéristiques et photographies apparaissant dans ce document sont conformes aux plus récents renseignements sur les produits disponibles au moment de son impression et pourraient ne pas être parfaitement exactes après sa publication. Pour obtenir l’information la plus actuelle et la plus détaillée sur nos produits, visitez le www.subaru.ca. Les couleurs représentées peuvent différer des couleurs réelles en raison des procédés de reproduction et d’impression, et certaines pièces du véhicule ne peuvent être montrées dans certaines photographies. Subaru Canada, Inc. se réserve le droit d’abandonner ou de changer, en tout temps, sans préavis et sans être tenue à aucune obligation, les couleurs, matériaux, équipements, accessoires, caractéristiques, données techniques et modèles ou encore d’en modifier le prix. Certains modèles illustrés dans cette brochure peuvent provenir de marchés étrangers et ne pas être offerts au Canada, ou peuvent être illustrés avec de l’équipement ou des accessoires offerts en option (moyennant un supplément), ou offerts seulement dans certaines combinaisons. Certains modèles illustrés dans cette brochure peuvent être sujets à des retards de production ou ne pas être offerts au Canada. Veuillez visiter subaru.ca pour obtenir les renseignements et les données les plus récents. Pour tous les détails au sujet des révisions de produits et des garanties, communiquez avec votre concessionnaire Subaru. Ascent, BRZ, Crosstrek, Forester, Impreza, Legacy, Outback, Solterra, WRX, STI, DriverFocus, EyeSight, Lineartronic, X-MODE, STARLINK, Subaru et SUBARU BOXER sont des marques déposées de SUBARU CORPORATION. Wilderness est une marque de commerce de SUBARU CORPORATION. Android^{MC} est une marque de commerce de Google LLC[†]. Apple CarPlay^{MD} est une marque déposée de Apple Inc.[†] Harman Kardon^{MD} et GreenEdge^{MD} sont des marques déposées de Harman International Industries, Inc. HomeLink^{MD} est une marque déposée de Gentex Corporation. TomTom^{MD} est une marque déposée de TomTom International B.V. Yokohama^{MD} et Geolandar^{MD} sont des marques déposées de Yokohama Tire Company.

† La capacité de ce produit à accéder au contenu en ligne est sujette à changer sans préavis et pourrait être compromise par l’un des facteurs suivants : problèmes de compatibilité avec les futures versions du micrologiciel du téléphone intelligent; problèmes de compatibilité avec les futures versions des applications de contenu en ligne du téléphone intelligent; modification ou abandon d’une application de contenu en ligne ou du service par son fournisseur.

Imprimé au Canada. © 2023 Subaru Canada, Inc. Année modèle 2024.



Système de gestion environnementale
(SGE) ISO 14001:2015 certifié par SGS.

Ce document a été imprimé sur du papier certifié et contient des fibres recyclées. Il est exempt de chlore, recyclable et biodégradable. Ce document a été produit avec de l’encre végétale, suivant un procédé d’impression écologique, de manière à pouvoir être entièrement recyclé sans laisser de résidu nocif. Prière de le recycler.



PRODUIT CERTIFIÉ À IMPACT
ENVIRONNEMENTAL RÉDUIT.
VEUILLEZ CONSULTER LES
ATTRIBUTS SPÉCIFIQUES ÉVALUÉS.
UL.COM/ET
UL 3085

subaru.ca

SUBARU CANADA, INC.

560 Suffolk Court, Mississauga, ON, L5R 4J7