



SUBARU

# CROSSTREK



# Parce qu'il y a tant de choses entre le point A et le point B.

## Découvrez la toute nouvelle Subaru Crosstrek

Vous avez bien des kilomètres à parcourir avant d'atteindre ce camping réservé il y a belle lurette, mais au volant de votre toute nouvelle Crosstrek 2024, l'aventure peut commencer ici et maintenant, sur la route. Alors, prenez le temps d'explorer tout ce qui se trouve sur votre trajet. Et quand vous arriverez à destination et que vous admirerez la vue, parions que vous envisagerez même un point C.

### Compétente

Au-delà des belles routes lisses et bitumées, la Crosstrek sait faire les choses avec sa traction intégrale symétrique à prise constante Subaru livrée de série et sa garde au sol de 220 mm. Si le relief devient escarpé et glissant, la fonction X-MODE® bimode livrable fournit la traction et la confiance nécessaires pour poursuivre votre route<sup>1</sup>.

### Durable

Tous les véhicules Subaru sont faits pour durer. C'est en partie grâce au moteur BOXER® SUBARU. Sa disposition à l'horizontale le rend moins vulnérable à l'usure – et il équipe toutes les Crosstrek. Il est même offert en une version plus puissante, pour ceux qui aiment pousser l'aventure plus loin encore.

### Connectée

Offrant un accès facile en toute transparence à votre musique et vos applis, le dispositif d'intégration des téléphones intelligents SUBARU STARLINK® inclut de série les fonctions Apple CarPlay<sup>MD2</sup> et Android<sup>MC</sup> Auto<sup>3</sup>. La connectivité et la recharge sans fil sont désormais disponibles pour encore plus de simplicité<sup>1</sup>, et vous avez l'option d'un grand écran tactile de 11,6 po<sup>1</sup> et du démarrage du moteur à distance avec contrôle de température, qui permet de régler la température idéale de l'habitacle avant de monter à bord<sup>1,4</sup>.

### Sécuritaire

Pour aider à vous protéger, vous et vos passagers, la Crosstrek est pourvue de la plus récente technologie d'aide à la conduite EyeSight®, qui inclut désormais une caméra grand angle additionnelle, rehaussant les capacités de détection et d'intervention<sup>5</sup>. Pour ajouter à votre tranquillité d'esprit, vous pouvez opter pour diverses technologies de sécurité tous azimuts, comme la détection d'angle mort<sup>1,6</sup>, le freinage automatique en marche arrière<sup>1,7</sup>, les Services connectés SUBARU STARLINK<sup>®1,8</sup> et le système de mitigation des distractions DriverFocus<sup>®1,9</sup> pour aider à diminuer la distraction ou la somnolence au volant.





1 Disponibilité en fonction des versions d'équipement. Voyez votre concessionnaire Subaru pour les détails. 2 Apple CarPlay<sup>MD</sup> est une marque déposée de Apple Inc.<sup>1</sup> 3 Android<sup>MC</sup> Auto est une marque de commerce de Google LLC.<sup>2</sup> 4 Nécessite l'accès sans clé avec démarrage par bouton-poussoir et un abonnement aux Services connectés STARLINK<sup>®</sup>. Essai gratuit de trois ans inclus. Voyez votre concessionnaire Subaru pour les détails. 5 EyeSight<sup>®</sup> est une technologie d'aide à la conduite susceptible de ne pas fonctionner de manière optimale dans certaines conditions. Il incombe en tout temps au conducteur d'adopter une conduite sécuritaire et prudente. L'efficacité du système dépend de nombreux facteurs, tels que l'entretien du véhicule ainsi que les conditions météorologiques et routières. Le régulateur de vitesse adaptatif évolué et la fonction de reconnaissance des feux de freinage sont conçus comme une aide à la conduite et non pas pour se substituer à la vigilance et à l'attention du conducteur sur la route. La fonction de prévention de sortie de voie fonctionne uniquement lorsque le marquage des voies sur la chaussée est visible et l'efficacité du système dépend de nombreux facteurs. La fonction d'assistance au centrage dans la voie fonctionne uniquement en association avec le régulateur de vitesse adaptatif évolué. Consultez le Manuel du propriétaire pour les détails de fonctionnement et les limites du système. 6 Les fonctions de détection d'angles morts, d'assistance au changement de voie et d'avertissement de circulation transversale arrière sont des aides à la conduite qui surveillent les zones arrière et latérales du véhicule lors des changements de voie ou des manœuvres de marche arrière et ne remplacent en aucun cas la vigilance et l'attention du conducteur sur la route. 7 Le système de freinage automatique en marche arrière ne peut se substituer à la vigilance et à l'attention du conducteur sur la route. L'efficacité du système dépend de nombreux facteurs, tels que l'entretien du véhicule ainsi que les conditions météorologiques et routières. Soyez toujours vigilant et utilisez les rétroviseurs et la caméra de recul lors des manœuvres de marche arrière. Consultez le Manuel du propriétaire pour les détails de fonctionnement et les limites du système. 8 Nécessite l'activation avec un abonnement. 9 Le système de mitigation des distractions DriverFocus<sup>®</sup> est une technologie de reconnaissance du conducteur conçue pour alerter le conducteur si son attention se relâche ou si son visage semble se détourner de la route. Il incombe en tout temps au conducteur d'adopter une conduite sécuritaire et prudente. L'efficacité du système pourrait être compromise par le port d'accessoires vestimentaires sur la tête ou le visage. Consultez le Manuel du propriétaire pour les détails de fonctionnement et les limites du système.

## Des kilomètres de plaisir à venir.

Quand la route devient glissante, escarpée ou cahoteuse, inutile de repenser votre itinéraire. Vous roulez à bord de la toute nouvelle Crosstrek, ce qui signifie que vous pouvez compter sur la traction intégrale symétrique à prise constante Subaru livrée de série ainsi que sur 220 mm de garde au sol. Pente abrupte ou relief difficile en vue? La fonction X-MODE® avec contrôle d'adhérence en descente rehausse la traction pour vous permettre d'avancer en toute sérénité.

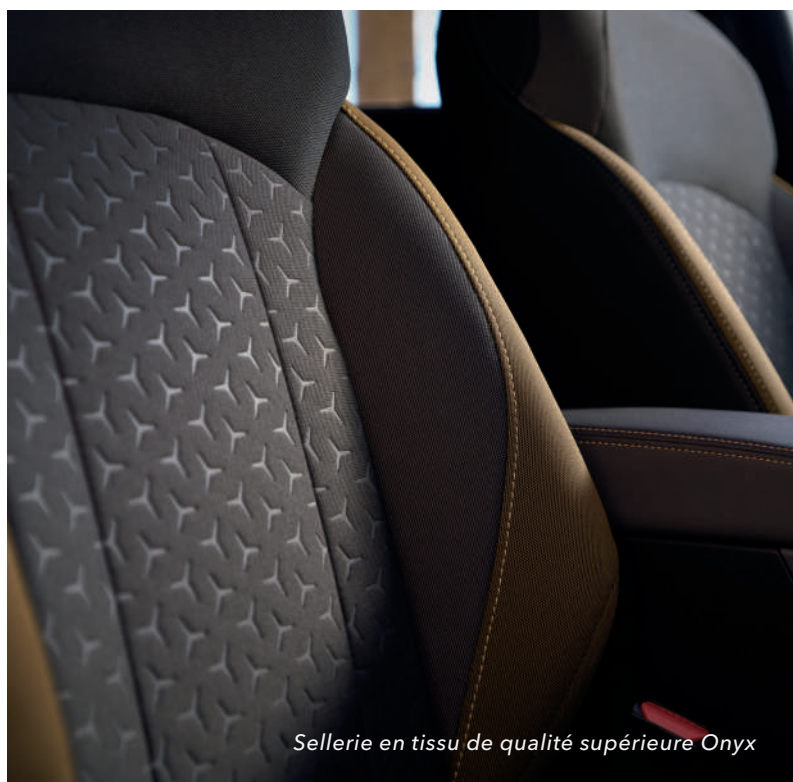




## Rassemblez vos amis et en avant l'aventure!

### La Crosstrek Onyx 2024 – robuste sous toutes ses coutures

La Crosstrek Onyx se distingue joliment avec ses jantes de 18 pouces et son déflecteur au fini noir lustré, ses accents décoratifs extérieurs jaunes ainsi que son habitacle unique. Mais elle fait plus que tourner les têtes. Son moteur BOXER® SUBARU produit 182 chevaux de puissance et sa fonction X-MODE® bimode comporte des réglages spécifiques pour affronter la neige et la terre battue ou encore la neige profonde et la boue. Alors, rameutez l'équipage et mettez les voiles sans plus attendre.











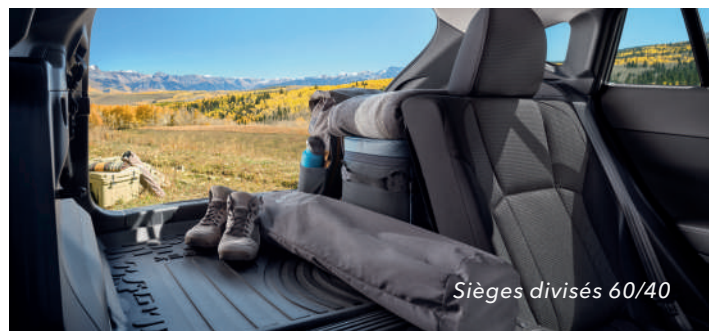
## De l'espace à profusion, pour tout.

### Polyvalente et pratique

La Crosstrek vous simplifie la tâche quand vient le temps de faire les bagages. Vous disposez de 1549 litres d'espace cargo et d'un éventail de caractéristiques polyvalentes, dont un hayon à large ouverture, des longerons de toit livrés de série et un cache-bagages<sup>1</sup> pour garder vos équipements à l'abri des regards. Il y a aussi une banquette arrière à dossiers divisés 60/40, rabattables à plat qui vous permet de transporter des objets plus longs ainsi qu'un ou deux passagers.



*Longerons de toit de série*



*Sièges divisés 60/40*

Véhicules illustrés avec des accessoires offerts en option. Voyez votre concessionnaire Subaru pour les détails. <sup>1</sup> Versions Onyx et Limited seulement. Voyez votre concessionnaire Subaru pour les détails.

## Compacte ou spacieuse? Absolument.

Même si elle parvient à se faufiler dans les espaces les plus restreints, la Crosstrek n'est pas moins spacieuse, offrant jusqu'à 2846 litres<sup>1</sup> d'espace pour les passagers. Montez facilement à bord avec l'ouverture large des portières et caliez-vous confortablement dans les sièges ergonomiques, garnis, selon les versions, de tissu durable ou de cuir souple<sup>2</sup>. La distance à parcourir n'aura plus aucune importance.



Toit ouvrant vitré électrique, entrebâillant et coulissant<sup>3</sup>



Volant chauffant<sup>4</sup>

1 Sans toit ouvrant électrique livrable en option. 2 Version Limited seulement. Voyez votre concessionnaire Subaru pour les détails. 3 Versions Onyx et Limited seulement. Voyez votre concessionnaire Subaru pour les détails. 4 Versions Tourisme, Onyx et Limited seulement. Voyez votre concessionnaire Subaru pour les détails.









## Assurez la liaison.

Quelle que soit votre destination, vous êtes mieux connecté que jamais à bord de la nouvelle Crosstrek. L'intégration des téléphones intelligents SUBARU STARLINK® est livrée de série avec Apple CarPlay<sup>MD1</sup> et Android<sup>MC</sup> Auto<sup>2</sup>, et vous pouvez opter pour la connectivité sans fil<sup>3</sup> disponible et la recharge de téléphone intelligent sans fil Qi<sup>3,4</sup> pour éliminer les fils dans l'habitacle. D'autres caractéristiques sont disponibles, notamment un grand écran tactile de 11,6 po<sup>3</sup> et un nouveau système audio haut de gamme Harman Kardon<sup>MD5</sup> à 10 haut-parleurs<sup>3</sup>, qui vous permettra de profiter pleinement de votre liste d'écoute. Et grâce à la pratique fonction de démarrage du moteur à distance avec contrôle de température, vous pourrez utiliser votre téléphone pour régler la température parfaite avant de monter à bord<sup>3,6</sup>.



Système audio haut de gamme Harman Kardon<sup>MD3,5</sup>

1 Apple CarPlay<sup>MD</sup> est une marque déposée de Apple Inc.<sup>1</sup> 2 Android<sup>MC</sup> Auto est une marque de commerce de Google LLC<sup>1</sup>. 3 Disponibilité en fonction des versions d'équipement. Voyez votre concessionnaire Subaru pour les détails. 4 La recharge sans fil Qi pourrait ne pas être compatible avec tous les appareils mobiles. Lorsque vous utilisez le système de recharge sans fil, évitez de placer des objets métalliques entre le chargeur sans fil et l'appareil mobile pendant que la recharge est en activité. Les objets métalliques risqueraient de devenir très chauds et pourraient causer des brûlures. 5 Harman Kardon<sup>MD</sup> est une marque déposée de Harman International Industries, Inc. 6 Nécessite l'accès sans clé avec démarrage par bouton-poussoir et un abonnement aux Services connectés STARLINK®. Essai gratuit de trois ans inclus. Voyez votre concessionnaire Subaru pour les détails.

## Pour garder un œil sur votre sécurité chaque fois que vous prenez la route.

Toutes les Crosstrek s'équipent de la plus récente technologie d'aide à la conduite Subaru EyeSight®<sup>1</sup>, qui inclut désormais une caméra grand angle additionnelle pour mieux détecter les piétons et les cyclistes, ainsi que d'un servofrein électronique qui améliore la réactivité des freins et du braquage automatique d'urgence<sup>2</sup>. Proposant un éventail complet de caractéristiques de sécurité novatrices, le système EyeSight® surveille la route devant, vous alerte des dangers potentiels, et peut même intervenir pour vous aider à éviter une collision.

1 EyeSight® est une technologie d'aide à la conduite susceptible de ne pas fonctionner de manière optimale dans certaines conditions. Il incombe en tout temps au conducteur d'adopter une conduite sécuritaire et prudente. L'efficacité du système dépend de nombreux facteurs, tels que l'entretien du véhicule ainsi que les conditions météorologiques et routières. La fonction de freinage précollision est conçue pour freiner automatiquement de façon à empêcher une collision ou à diminuer la gravité d'un impact frontal. La fonction de gestion de l'accélération précollision est conçue pour diminuer l'accélération et minimiser la gravité de certains impacts frontaux. L'assistance au centrage dans la voie est conçue comme une aide à la conduite et non pas pour se substituer à la vigilance et à l'attention du conducteur sur la route. La fonction d'assistance au centrage dans la voie fonctionne uniquement en association avec le régulateur de vitesse adaptatif. L'alerte de louvoiement et de déviation de trajectoire et la fonction de prévention de sortie de voie fonctionnent uniquement lorsque le marquage des voies sur la chaussée est visible et leur efficacité dépend de nombreux facteurs. Consultez le Manuel du propriétaire pour les détails de fonctionnement et les limites du système. 2 Disponibilité en fonction des versions d'équipement. Voyez votre concessionnaire Subaru pour les détails. 3 Le système de mitigation des distractions DriverFocus® est une technologie de reconnaissance du conducteur conçue pour alerter le conducteur si son attention se relâche ou si son visage semble se détourner de la route. Il incombe en tout temps au conducteur d'adopter une conduite sécuritaire et prudente. L'efficacité du système pourrait être compromise par le port d'accessoires vestimentaires sur la tête ou le visage. Consultez le Manuel du propriétaire pour les détails de fonctionnement et les limites du système.



### Freinage précollision<sup>1</sup>

Peut aider à ralentir et même à immobiliser complètement votre Crosstrek, au besoin.



### Régulateur de vitesse adaptatif évolué avec assistance au centrage dans la voie<sup>1</sup>

Vous maintient automatiquement au centre de votre voie, à distance sécuritaire du véhicule qui vous précède, même dans la circulation et les virages.



### Gestion de l'accélération précollision<sup>1</sup>

Peut réduire la puissance du moteur pour vous laisser plus de temps de réaction et, advenant une collision, aider à minimiser la force d'impact frontal et les dommages consécutifs.



### Alerte de louvoiement et de déviation de trajectoire avec prévention de sortie de voie<sup>1</sup>

Peut vous alerter au moyen d'un signal visuel et sonore si vous déviez de votre trajectoire et commencez à empiéter sur l'autre voie. Lorsqu'elle est activée, la fonction de prévention de sortie de voie peut même vous aider à reprendre votre trajectoire.



### Contribuer à des routes plus sécuritaires en réduisant la distraction au volant.

Subaru s'attaque à l'un des plus grands enjeux de l'industrie automobile : la distraction au volant. La Crosstrek s'équipe d'un dispositif de sécurité primé et à la fine pointe qui aide à diminuer la distraction au volant, tant pour les nouveaux conducteurs que pour les plus expérimentés. Fonctionnant avec la technologie d'aide à la conduite EyeSight<sup>®1</sup>, le système DriverFocus<sup>®2,3</sup> est comme un copilote attentif assis à vos côtés, paré à vous alerter si vous devenez inattentif ou somnolent.



### Détection d'angles morts

Utilisant des capteurs radars, la fonction de détection d'angles morts vous alerte en faisant clignoter un indicateur visuel dans le rétroviseur extérieur si elle détecte un véhicule dans votre angle mort. Une autre fonction du système, l'assistance au changement de voie vous alerte en faisant clignoter un indicateur visuel dans votre rétroviseur extérieur si elle détecte un véhicule approchant à haute vitesse dans une voie adjacente alors que vous signalez un changement de voie<sup>2,3</sup>.



### Avertissement de circulation transversale arrière

La fonction d'avertissement de circulation transversale arrière utilise des capteurs radars pour vous alerter si des voitures approchent d'un côté ou de l'autre pendant que vous faites marche arrière, utilisant un indicateur visuel clignotant dans le rétroviseur et à l'écran de la caméra de recul, en plus de faire retentir un signal sonore<sup>2,3</sup>.

1 Bouclez votre ceinture en tout temps. Les enfants doivent être attachés de façon sécuritaire sur la banquette arrière. 2 Disponibilité en fonction des versions d'équipement. Voyez votre concessionnaire Subaru pour les détails. 3 Les fonctions de détection d'angles morts, d'assistance au changement de voie et d'avertissement de circulation transversale arrière sont des aides à la conduite qui surveillent les zones arrière et latérales du véhicule lors des changements de voie ou des manœuvres de marche arrière et ne remplacent en aucun cas la vigilance et l'attention du conducteur sur la route. 4 Le système de freinage automatique en marche arrière ne peut se substituer à la vigilance et à l'attention du conducteur sur la route. L'efficacité du système dépend de nombreux facteurs, tels que l'entretien du véhicule ainsi que les conditions météorologiques et routières. Soyez toujours vigilant et utilisez les rétroviseurs et la caméra de recul lors des manœuvres de marche arrière. Consultez le Manuel du propriétaire pour les détails de fonctionnement et les limites du système. 5 Nécessite l'activation avec un abonnement.





## Votre paix d'esprit est notre point fort.

Au-delà d'une responsabilité, la sécurité est une véritable passion pour nous. C'est pourquoi chaque Crosstrek est construite sur la plateforme globale Subaru, qui fournit une structure de caisse rigide pour une grande absorption de l'énergie d'impact. Et chaque Crosstrek est munie de huit coussins gonflables, dont le nouveau coussin gonflable monté dans l'assise de siège du passager avant<sup>1</sup>. Pour rehausser la vigilance et la visibilité, l'équipement de série inclut plusieurs autres fonctions, dont la caméra de recul ainsi que les phares directionnels à DEL avec assistance aux feux de route. Et avec les divers systèmes de sécurité active disponibles, vous pouvez compter sur une plus grande paix d'esprit à chacune de vos sorties.



### Freinage automatique en marche arrière

La fonction de freinage automatique en marche arrière peut détecter des obstacles immédiatement derrière votre véhicule lorsque vous reculez à basse vitesse et peut même immobiliser la Crosstrek si un obstacle est détecté dans son champ et que les freins n'ont pas encore été appliqués. La caméra de recul contribue également à surveiller vos arrières<sup>2,4</sup>.



### Services connectés SUBARU STARLINK®

La Crosstrek profite de la technologie de nouvelle génération des Services connectés SUBARU STARLINK®<sup>2,5</sup>, qui assure un surcroît de sécurité, de sûreté et de commodité. Ce système peut alerter les premiers répondants en cas d'urgence, aider la police à retrouver votre véhicule en cas de vol, et bien davantage. Pour partir du bon pied, les conducteurs de la nouvelle Crosstrek bénéficient d'un abonnement gratuit de trois ans aux Services connectés SUBARU STARLINK®, qui incluent la notification automatique anticipée de collision, l'assistance routière bonifiée, l'assistance en cas d'urgence et plus encore.

# Crosstrek 2024 | Caractéristiques et dimensions

Apple CarPlay<sup>MD1,2</sup> / Android<sup>MC</sup> Auto<sup>2,3</sup>



Toit ouvrant vitré électrique<sup>4</sup> et longerons de toit



Jantes en alliage d'aluminium de 18 po<sup>5</sup>



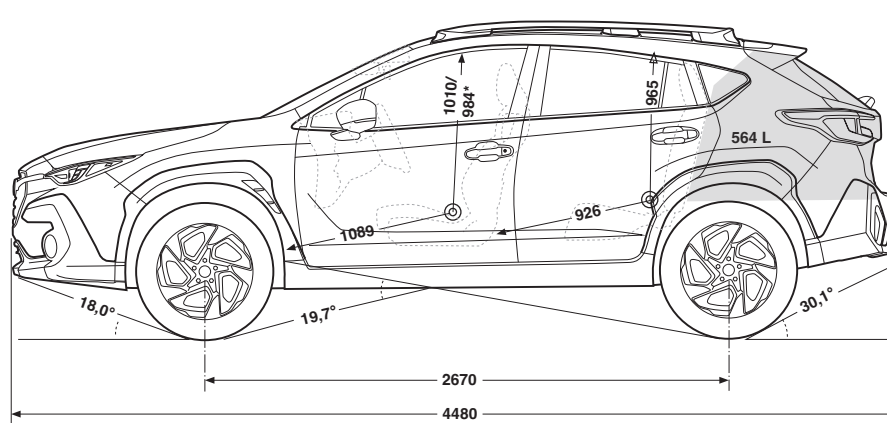
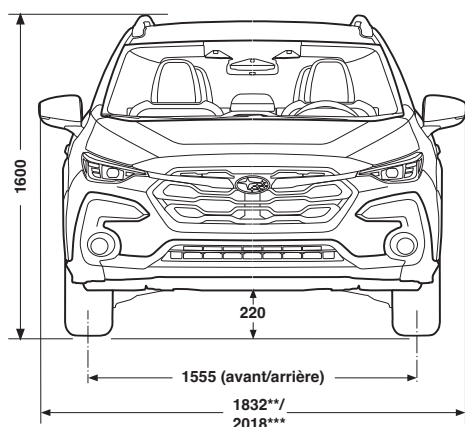
Siège conducteur à réglage électrique en 10 sens<sup>4</sup>



Contrôle de température automatique à deux zones



Volant chauffant<sup>6</sup>



Dimensions en millimètres à moins de mention contraire.

\* Avec toit ouvrant livrable.

\*\* Avec rétroviseurs repliés.

\*\*\* Rétroviseurs déployés.

**Pour une liste détaillée des données techniques, caractéristiques, accessoires et des comparaisons de modèles, rendez-vous sur [Subaru.ca](http://Subaru.ca) ou chez votre concessionnaire autorisé Subaru le plus proche.**

1 Apple CarPlay<sup>MD1</sup> et iPod<sup>MD</sup> sont des marques déposées de Apple Inc. 2 Nécessite un téléphone intelligent compatible et certaines applications. Les données du téléphone intelligent s'affichent à l'écran du système audio. Les lois de certaines provinces interdisent l'utilisation d'appareils électroniques portatifs pendant la conduite automobile. Les applications sur téléphone intelligent devraient uniquement être lancées lorsque le véhicule est garé de façon sécuritaire. Aha<sup>MC</sup> est une marque de commerce de Harman International Industries, Inc. Les frais de votre fournisseur de services sans fil pourraient s'appliquer. 3 Android<sup>MC</sup> Auto est une marque de commerce de Google LLC. 4 Versions Onyx et Limited seulement. Non livrable sur les versions Commodité et Tourisme. 5 Versions Onyx et Limited seulement. Les fins peuvent varier. 6 Versions Tourisme, Onyx et Limited seulement. 7 EyeSight<sup>®</sup> est une technologie d'aide à la conduite susceptible de ne pas fonctionner de manière optimale dans certaines conditions. Il incombe en tout temps au conducteur d'adopter une conduite sécuritaire et prudente. L'efficacité du système dépend de nombreux facteurs, tels que l'entretien du véhicule ainsi que les conditions météorologiques et routières. Consultez le Manuel du propriétaire pour les détails de fonctionnement et les limites du système. 8 Bluetooth<sup>MD</sup> est une marque déposée de Bluetooth SIG, Inc. America. 9 Activation et abonnement mensuel requis en sus. Comprend un abonnement d'essai de trois mois. Voyez votre concessionnaire Subaru, pour les détails. SiriusXM<sup>MD</sup> et le logo SiriusXM, ainsi que le nom et le logo des chaînes sont des marques de commerce de SiriusXM Radio Inc., utilisées en vertu d'une licence par SiriusXM Canada Inc. Les abonnements à SiriusXM Canada sont assujettis au contrat client de SiriusXM Canada et à d'autres modalités et conditions. SiriusXM recueille, utilise et divulgue vos renseignements personnels conformément à sa politique de confidentialité. 10 Les fonctions de détection d'angles morts, d'assistance au changement de voie et d'avertissement de circulation transversale arrière sont des aides à la conduite qui surveillent les zones arrière et latérales du véhicule lors des changements de voie ou des manœuvres de marche arrière et ne remplacent en aucun cas la vigilance et l'attention du conducteur sur la route. 11 Nécessite l'activation avec un abonnement. 12 Le système de freinage automatique en marche arrière ne peut se substituer à la vigilance et à l'attention du conducteur sur la route. L'efficacité du système dépend de nombreux facteurs, tels que l'entretien du véhicule, la vitesse du véhicule ainsi que les conditions météorologiques et routières. Soyez toujours vigilant et utilisez les rétroviseurs et la caméra de recul lors des manœuvres de marche arrière. Consultez le Manuel du propriétaire pour les détails de fonctionnement et les limites du système. 13 Le système de mitigation des distractions DriverFocus<sup>®</sup> est une technologie de reconnaissance du conducteur conçue pour alerter le conducteur si son attention se relâche ou si son visage semble se détourner de la route. Il incombe en tout temps au conducteur d'adopter une conduite sécuritaire et prudente. L'efficacité du système pourrait être compromise par le port d'accessoires vestimentaires sur la tête ou le visage. Consultez le Manuel du propriétaire pour les détails de fonctionnement et les limites du système. 14 Harman Kardon<sup>MD</sup> est une marque déposée de Harman International Industries, Inc.

# Crosstrek 2024 | Versions d'équipement



## Commodité

- Moteur BOXER® SUBARU à 4 cylindres, de 2,0 litres et 152 chevaux avec injection directe
- Technologie d'aide à la conduite EyeSight®7 avec monocaméra grand angle additionnelle
- Traction intégrale symétrique à prise constante Subaru
- Transmission CVT Lineartronic® (transmission à variation continue) avec dispositif de variation active du couple
- Fonction X-MODE® avec contrôle d'adhérence en descente
- Phares directionnels à DEL automatiques avec assistance aux feux de route
- Jantes en alliage d'aluminium de 17 po au fini noir
- Rétroviseurs extérieurs dégivrants, à réglage électrique
- Dégivreur d'essuie-glaces avant
- Longérons de toit
- Défecteur à la ligne de toit avec feu d'arrêt intégré
- Sellerie en tissu
- Siège conducteur à réglage manuel en six sens et siège passager avant à réglage manuel en quatre sens
- Contrôle de température automatique à deux zones
- Sièges avant chauffants à deux intensités
- Lève-glaces électriques à levée/descente automatiques aux places avant
- Caméra de recul avec lignes de repère dynamiques
- Système d'infodivertissement à écran tactile double haute résolution de 7 po, avec chaîne audio AM/FM/MP3/WMA, fonctionnalités Apple CarPlay<sup>MD1</sup> et Android<sup>MC</sup> Auto<sup>3</sup>, port d'entrée USB-A, entrée audio auxiliaire, commandes intégrées au volant, connectivité pour téléphones mobiles Bluetooth<sup>MD8</sup> à activation vocale et fonction d'audio en continu Bluetooth<sup>MD8</sup>, compatibilité SiriusXM<sup>MD9</sup>
- Quatre enceintes



## Onyx

### Principales caractéristiques de la version Tourisme, plus ajouts/mises à niveau :

- Moteur BOXER® SUBARU à 4 cylindres, de 2,5 litres et 182 chevaux avec injection directe
- Fonction X-MODE® bimode avec modes Snow/Dirt et Deep Snow/Mud
- Jantes en alliage d'aluminium de 18 po au fini noir
- Toit ouvrant vitré électrique, entrebâillant et coulissant
- Calandre, rétroviseurs extérieurs, défecteur et garnitures de hayon au fini noir lustré
- Contours d'antibrouillards jaunes
- Siège conducteur à dix réglages électriques, avec soutien lombaire
- Patins de pédales en alliage d'aluminium
- Sellerie en tissu sport avec accents jaunes, surpiqûres décoratives et garniture de pavillon noire
- Cadres avec contour rétroéclairé en jaune
- Cache-bagages dans l'aire de chargement
- Freinage automatique en marche arrière<sup>12</sup>



## Tourisme

### Principales caractéristiques de la version Commodité, plus ajouts/mises à niveau :

- Jantes en alliage d'aluminium de 17 po, au fini usiné noir
- Antibrouillards à DEL
- Rétroviseurs extérieurs avec clignotants intégrés
- Clé intelligente avec démarrage par bouton-poussoir
- Sellerie en tissu de qualité supérieure
- Volant, levier de vitesse et soufflet de protection du levier sélecteur gainés de cuir
- Volant chauffant
- Palettes de changement de vitesse au volant
- Accoudoir central arrière avec porte-gobelets
- Ports de recharge USB-A et USB-C rétroéclairés aux sièges arrière
- Système de détection de véhicules en approche Subaru (SRVD), avec détection d'angles morts et avertissement de circulation transversale arrière<sup>10</sup>
- Système d'infodivertissement à écran tactile vertical haute résolution de 11,6 po, avec chaîne audio AM/FM/MP3/WMA, fonctionnalités Apple CarPlay<sup>MD1</sup> et Android<sup>MC</sup> Auto<sup>3</sup> sans fil, ports d'entrée USB-A et USB-C, entrée audio auxiliaire, commandes intégrées au volant, connectivité pour téléphones mobiles Bluetooth<sup>MD8</sup> à activation vocale et fonction d'audio en continu Bluetooth<sup>MD8</sup>, compatibilité SiriusXM<sup>MD9</sup>
- Services connectés SUBARU STARLINK®<sup>11</sup> (abonnement d'essai de 3 ans inclus)
- Six enceintes
- Cadres avec contour rétroéclairé en blanc



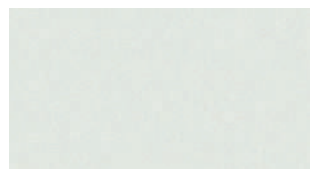
## Limited

### Principales caractéristiques de la version Tourisme, plus ajouts/mises à niveau :

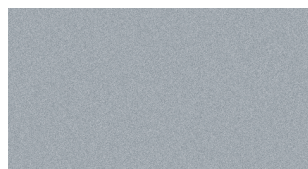
- Moteur BOXER® SUBARU à 4 cylindres, de 2,5 litres et 182 chevaux avec injection directe
- Fonction X-MODE® bimode avec modes Snow/Dirt et Deep Snow/Mud
- Jantes en alliage d'aluminium de 18 po, au fini usiné noir
- Toit ouvrant vitré électrique, entrebâillant et coulissant
- Contours d'antibrouillards gris foncé
- Sellerie garnie de cuir avec surpiqûres orange
- Siège conducteur à dix réglages électriques, avec soutien lombaire
- Freinage automatique en marche arrière<sup>12</sup>
- Système de mitigation des distractions DriverFocus®<sup>13</sup>
- Système d'infodivertissement et de navigation GPS à écran tactile vertical haute résolution de 11,6 po, avec chaîne audio AM/FM/MP3/WMA, fonctionnalités Apple CarPlay<sup>MD1</sup> et Android<sup>MC</sup> Auto<sup>3</sup> sans fil, ports d'entrée USB-A et USB-C, entrée audio auxiliaire, commandes intégrées au volant, connectivité pour téléphones mobiles Bluetooth<sup>MD8</sup> à activation vocale et fonction d'audio en continu Bluetooth<sup>MD8</sup>, compatibilité SiriusXM<sup>MD9</sup>
- Système audio de luxe Harman Kardon<sup>MD14</sup> de 432 watts à 10 haut-parleurs
- Cache-bagages dans l'aire de chargement

# Crosstrek 2024 | Coloris

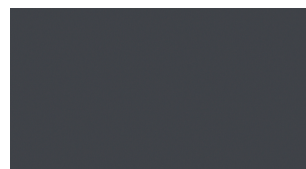
## Coloris extérieurs



Cristal blanc nacré



Argent glacé métallisé



Bleu littoral métallisé



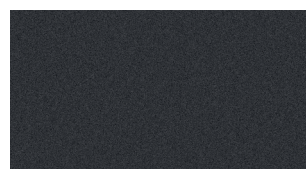
Orange solaire nacré



Rouge pur



Bleu saphir nacré

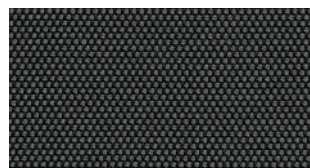


Gris magnétite métallisé

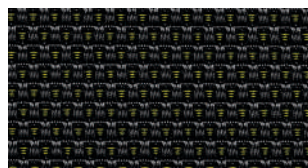


Cristal noir silice

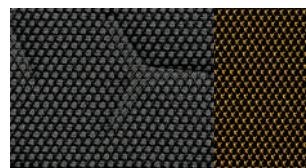
## Revêtement des sièges



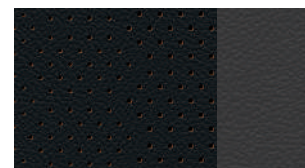
Tissu gris (TG)



Tissu noir de qualité supérieure (TNQT) Tourisme



Tissu gris de qualité supérieure (TGQO) Onyx



Cuir noir (CN)

Combinaisons de couleurs	Commodité	Tourisme	Onyx	Limited
Cristal blanc nacré	TG	TNQT	TGQO	CN
Argent glacé métallisé	–	–	TGQO	CN
Bleu littoral métallisé	TG	TNQT	TGQO	CN
Orange solaire nacré	–	TNQT	–	CN
Rouge pur	–	TNQT	TGQO	CN
Bleu saphir nacré	TG	TNQT	TGQO	CN
Gris magnétite métallisé	TG	TNQT	TGQO	CN
Cristal noir silice	TG	TNQT	TGQO	CN



## Garanties Subaru

Subaru conçoit et construit tous ses véhicules afin qu'ils offrent aux clients les plus hauts standards de qualité et de fiabilité. Nous sommes fiers de nos véhicules et nous nous faisons un point d'honneur de répondre de nos produits avec une garantie des plus complètes. Pour les modèles de l'année 2024, la garantie de tous les véhicules Subaru consiste en ce qui suit :

**Garantie limitée sur véhicule neuf (36 mois/60 000 km)** – Cette garantie couvre les composants de base et les composants principaux pendant 36 mois ou 60 000 km.

**Garantie limitée des principaux composants (60 mois/100 000 km)** – Cette garantie prolonge la couverture des principaux composants (au-delà du groupe motopropulseur) jusqu'à 60 mois ou 100 000 km.

**Garantie limitée contre la corrosion de surface (36 mois/60 000 km)** – Cette garantie vous protège de la corrosion de surface sur les panneaux de carrosserie peints qui sont visibles pendant 36 mois ou 60 000 km.

**Garantie limitée contre la perforation (60 mois/km illimité)** – Cette garantie vous protège contre la perforation attribuable à la corrosion des panneaux de tôle de carrosserie pendant 60 mois, peu importe le kilométrage du véhicule.

**Garantie limitée du système antipollution** – Couvre certains composants du système antipollution pendant 36 mois ou 60 000 km ainsi que les principales pièces du système antipollution pendant 96 mois ou 130 000 km.

**Garantie limitée sur les pièces et accessoires** – Cette garantie couvre les pièces et les accessoires Subaru installés par le concessionnaire Subaru avant la livraison du véhicule au client pendant 36 mois ou 60 000 km de même que les pièces et les accessoires Subaru installés par le concessionnaire Subaru après la livraison du véhicule au client pendant 12 mois ou 20 000 km à partir de la date d'installation.

L'information ci-dessus présente un aperçu des garanties offertes et ne constitue pas un énoncé de garantie. Pour obtenir plus de détails sur les garanties Subaru, veuillez consulter votre Livret de garantie Subaru, communiquer avec votre concessionnaire Subaru ou visiter notre site Web au [subaru.ca](http://subaru.ca).

## Programme Subaru S.U.R. 360 (36 mois/km illimité)

Accès au programme d'assistance routière exclusif Subaru S.U.R. 360 (Service d'urgences routières), qui inclut l'accès à plus de 1 000 bureaux de la CAA et de l'AAA à l'échelle du Canada et des États-Unis. En plus du remorquage, ce programme couvre la livraison de carburant, le survoltage de batterie, le changement de pneu crevé, le déverrouillage des portières, le service d'assistance routière en cas d'accident en voyage ou de bris mécanique, le service de dépannage en cas d'enlèvement, la planification de voyage et les trajets personnalisés, les récompenses pour la dénonciation d'un vol ou d'un délit de fuite ainsi que les certificats de caution.

L'information énoncée ci-dessus est un aperçu des services offerts. Pour de plus amples renseignements sur le programme Subaru S.U.R. 360, veuillez visiter notre site Web au [subaru.ca](http://subaru.ca).

## Plan de protection Subaru

À titre de propriétaire Subaru, vous vous attendez à vivre une expérience de propriétaire agréable et sans souci, aujourd'hui comme demain. Lorsque votre garantie limitée sur véhicule neuf de 36 mois ou 60 000 kilomètres vient à échéance<sup>1</sup>, notre Plan de protection Subaru (PPS) – le seul contrat d'entretien prolongé appuyé par Subaru Canada pour les véhicules Subaru – peut prendre le relais et assurer votre tranquillité d'esprit grâce à trois plans d'entretien prolongé à la mesure de vos besoins : Protection du groupe motopropulseur; Protection majeure; ou Protection complète (à savoir le meilleur niveau de protection pour compléter la garantie limitée sur les principales composantes de 60 mois/100 000 km). Ce plan offre une protection exhaustive des composantes mécaniques et électriques, et est assorti d'un éventail d'avantages complémentaires, tels que l'assistance routière ou les modes de transport de rechange, pendant une période allant jusqu'à sept ans ou 160 000 kilomètres à partir de la date de mise en service de votre véhicule. Que vous ayez acheté ou loué votre véhicule, le plan PPS vous protège, vous et votre investissement. Demandez les détails à votre concessionnaire Subaru ou visitez [subaru.ca](http://subaru.ca).

<sup>1</sup> Si vous êtes déjà propriétaire d'un véhicule Subaru et que celui-ci est encore couvert par la garantie limitée sur véhicule neuf de 36 mois/60 000 km, vous êtes encore admissible aux plans PPS.

Les véhicules Subaru ont une conception unique, qui incite à sortir plus souvent tout en réduisant l’empreinte écologique. Nous construisons nos véhicules pour qu’ils soient le plus durables possible, afin qu’ils circulent plus longtemps sur les routes et passent moins de temps au dépôt ou au fond d’une décharge d’enfouissement. En fait, 96 % des véhicules Subaru vendus au Canada ces dix dernières années sont toujours sur la route aujourd’hui<sup>1</sup>. De plus, il faut savoir que l’assemblage d’une Subaru produit très peu de déchets – bon nombre de nos véhicules sont construits à l’usine Subaru of Indiana Automotive, Inc. (SIA), qui fut la toute première usine d’assemblage aux États-Unis à obtenir le statut « enfouissement zéro ». D’autres usines Subaru dans le monde entier emboîtent maintenant le pas, dans leur volonté de préserver l’environnement. Le respect du milieu est un autre moyen par lequel Subaru entend inspirer confiance aux automobilistes pour l’avenir.

1 Selon les données compilées par IHS Markit, en date du 30 juin 2022, sur les véhicules en service des années modèles 2013 à 2022, par rapport au nombre total de nouvelles immatriculations de ces véhicules.



**Pour une liste détaillée des données techniques, caractéristiques, accessoires et des comparaisons de modèles, rendez-vous sur [Subaru.ca](http://Subaru.ca) ou chez votre concessionnaire autorisé Subaru le plus proche.**

Le système de retenue supplémentaire (coussins gonflables SRS) a été conçu pour ajouter à la protection du conducteur et du passager avant advenant certains types de collision. Ce système procure uniquement une protection complémentaire et les ceintures de sécurité doivent être bouclées afin d’éviter des blessures lors du déploiement des coussins gonflables, à tout occupant mal positionné. Les coussins gonflables et les ceintures de sécurité offrent la meilleure protection combinée en cas d’accident grave. Toutes les illustrations, données techniques, caractéristiques et photographies apparaissant dans ce document sont conformes aux plus récents renseignements sur les produits disponibles au moment de son impression et pourraient ne pas être parfaitement exactes après sa publication. Les couleurs représentées peuvent différer des couleurs réelles en raison des procédés de reproduction et d’impression, et certaines pièces du véhicule ne peuvent être montrées dans certaines photographies. Subaru Canada, Inc. se réserve le droit d’abandonner ou de changer, en tout temps, sans préavis et sans être tenue à aucune obligation, les couleurs, matériaux, équipements, accessoires, caractéristiques, données techniques et modèles ou encore d’en modifier le prix. Certains modèles illustrés dans cette brochure peuvent provenir de marchés étrangers et ne pas être offerts au Canada, ou peuvent être illustrés avec de l’équipement ou des accessoires offerts en option (moyennant un supplément), ou offerts seulement dans certaines combinaisons. Certains modèles illustrés dans cette brochure peuvent être sujets à des retards de production ou ne pas être offerts au Canada. Veuillez visiter [subaru.ca](http://subaru.ca) pour obtenir les renseignements et les données les plus récents. Pour tous les détails au sujet des révisions de produits et des garanties, communiquez avec votre concessionnaire Subaru. Ascent, BRZ, Crosstrek, Forester, Impreza, Legacy, Outback, Solterra, WRX, STI, DriverFocus, EyeSight, Lineartronic, SI-DRIVE, STARLINK, Subaru, SUBARU BOXER et X-MODE sont des marques déposées de SUBARU CORPORATION. Aha<sup>MC</sup> est une marque de commerce de Harman International Industries, Inc. Harman Kardon<sup>MD</sup> et GreenEdge<sup>MD</sup> sont des marques déposées de Harman International Industries, Inc. Android<sup>MC</sup> est une marque de commerce de Google LLC<sup>†</sup>. Apple CarPlay<sup>MD†</sup> et iPod<sup>MD</sup> sont des marques déposées de Apple Inc. Bluetooth<sup>MD</sup> est une marque déposée de Bluetooth SIG, Inc., America. SiriusXM<sup>MD</sup> et le logo SiriusXM, ainsi que le nom et le logo des chaînes sont des marques de commerce de SiriusXM Radio Inc., utilisées en vertu d’une licence par SiriusXM Canada Inc. Les abonnements à SiriusXM Canada sont assujettis au contrat client de SiriusXM Canada et à d’autres modalités et conditions. SiriusXM recueille, utilise et divulgue vos renseignements personnels conformément à sa politique de confidentialité.

† La capacité de ce produit à accéder au contenu en ligne est sujette à changer sans préavis et pourrait être compromise par l’un des facteurs suivants : problèmes de compatibilité avec les futures versions du micrologiciel du téléphone intelligent; problèmes de compatibilité avec les futures versions des applications de contenu en ligne du téléphone intelligent; modification ou abandon d’une application de contenu en ligne ou du service par son fournisseur.

Imprimé au Canada. © 2023 Subaru Canada, Inc. Année modèle 2024.



Système de gestion environnementale  
(SGE) ISO 14001:2015 certifié par SGS.

Ce document a été imprimé sur du papier certifié et contient des fibres recyclées. Il est exempt de chlore, recyclable et biodégradable. Ce document a été produit avec de l’encre végétale, suivant un procédé d’impression écologique, de manière à pouvoir être entièrement recyclé sans laisser de résidu nocif. Prière de le recycler.



PRODUIT CERTIFIÉ À IMPACT  
ENVIRONNEMENTAL RÉDUIT.  
VEUILLEZ CONSULTER LES  
ATTRIBUTS SPÉCIFIQUES ÉVALUÉS.  
UL.COM/ET  
UL 3001

[subaru.ca](http://subaru.ca)

**SUBARU CANADA, INC.**

560 Suffolk Court, Mississauga, ON, L5R 4J7